

Teil 2 Plakatnetze

APG Plakatnetze werden zusammengestellt nach WEMF/BFS-Zielgebieten und Standortmerkmalen der einzelnen Plakatstellen – aktuell: Strasse, Bahnhof, Touristik, Shopping-Center und Parking. Die Netze bilden in sich abgeschlossene Bausteine mit spezifischen Profilen und sind – nach individueller Werbezielsetzung und Mediastrategie – beliebig miteinander kombinierbar.

Zusätzlich bietet Ihnen die APG jederzeit und praktisch überall auch frei verfügbare Einzelflächen an. Fragen Sie Ihre APG Kontaktperson oder rufen Sie das detaillierte Angebot im Internet ab:

www.apg-netzangebot.ch

www.apg-gesamtangebot.ch

Aushang

Alle Netze werden nach gleichbleibendem Takt geklebt.

Mit dem APG Taktanschlag wird auf jeder einzelnen Plakatfläche die volle Aushangdauer von 7, 14 oder 21 Tagen gewährleistet.¹

Abkürzungen

BA Branchenausschluss
GRP Gross Rating Points: Reichweite x OTS (Werbedruck)
OTS Opportunities To See: Kontaktchancen

¹ Ausnahmeregelung
bei nationalen und lokalen
Feiertagen:
Siehe *Aushangkalender*,
Seite 122 ff.

Inhalt, charakteristische Merkmale und Media-Daten aller APG Plakatnetze sind in den folgenden Steckbriefen beschrieben.

Die Anzahl der Flächen und die Kosten finden Sie in der Netz-Übersicht (gegliedert nach WEMF/BFS) ab Seite 57.

Standardformate

Bezeichnung ¹		Breite in cm	Höhe in cm	
Cityformat	F200	117,5	170	
	F200L	Papiermass	119	170
		Sichtmass	116	166
	F200LR	Papiermass	119	170
Sichtmass		116	166	
Breitformat	F12	268,5	128	
	F12L	Papiermass	268,5	128
		Sichtmass	263,9	123,3
Grossformat	GF	388	295	
Weltformat	F4	89,5	128	

¹ Neu F200, F200L, F200LR, F12, F12L, F4: sprachliche Vereinheitlichung, F (= Format) ersetzt das deutsch bisher gebräuchliche B (= Bogen)

City200 Big 9

national

Steckbrief Nr. 2

Abdeckung der 9 grössten Couronne-Städte.
Strassen- kombiniert mit Bahnhofflächen.

Format F200

Aushangdauer 7, 14 oder 21 Tage

Aushang Montag

BA Politik, Alkohol, Tabak

Anzahl Einwohner im Zielgebiet

1 329 042 (15-74 Jahre)

Media-Daten¹

Aushang 7 Tage

Reichweite 80%

Erreichte Personen 1 064 548 (15-74 Jahre)

OTS pro Person 20

GRP 1 612

Aushang 14 Tage

Reichweite 89%

Erreichte Personen 1 182 181 (15-74 Jahre)

OTS pro Person 36

GRP 3 224

Aushang 21 Tage

Reichweite 92%

Erreichte Personen 1 227 391 (15-74 Jahre)

OTS pro Person 53

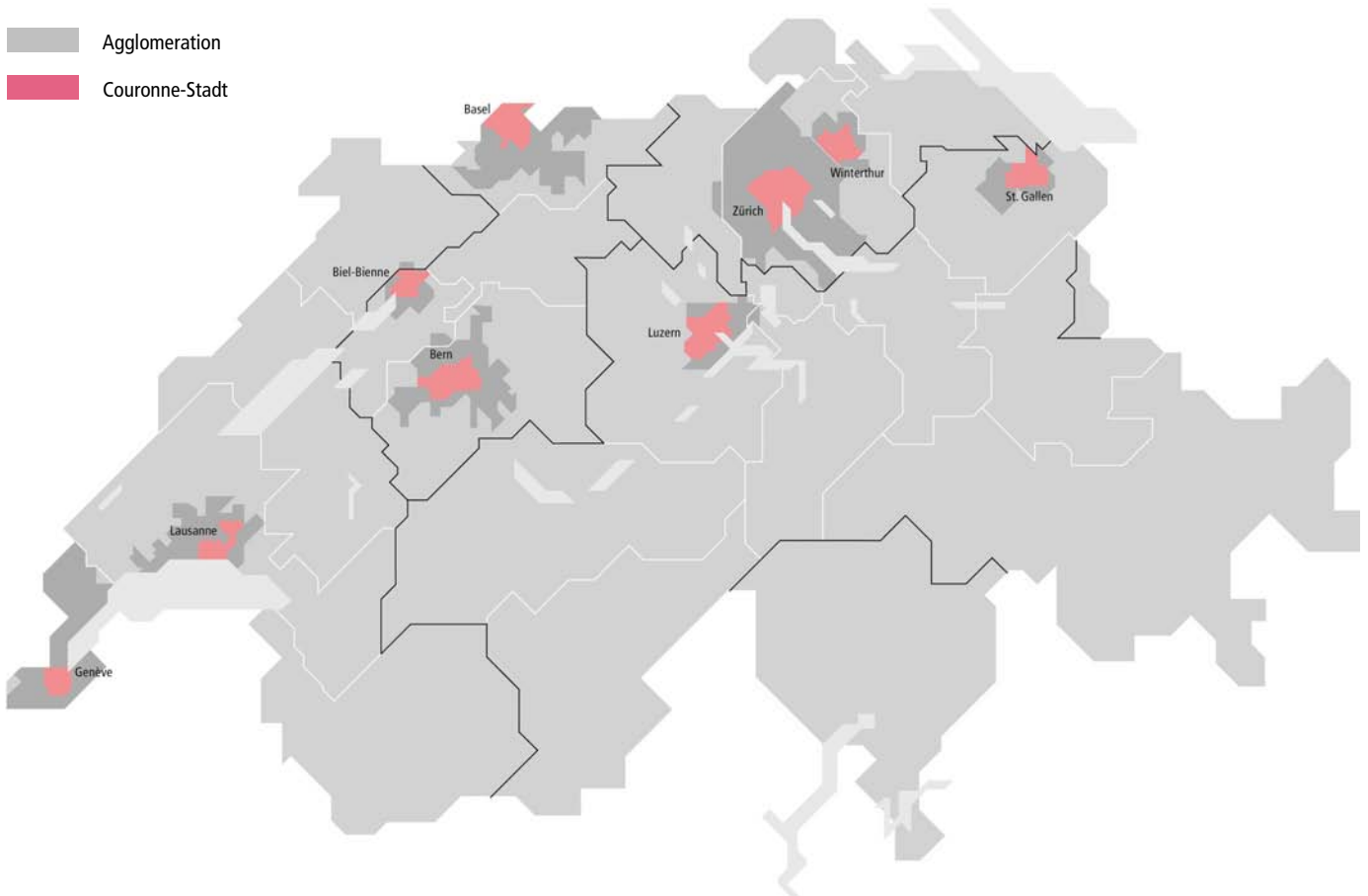
GRP 4 836



Basel, Kannenfeldstrasse

¹ Reichweiten-Prozente,
OTS und GRP in allen
Städten identisch

- Agglomeration
- Couronne-Stadt



Rail Kiosk200 CH

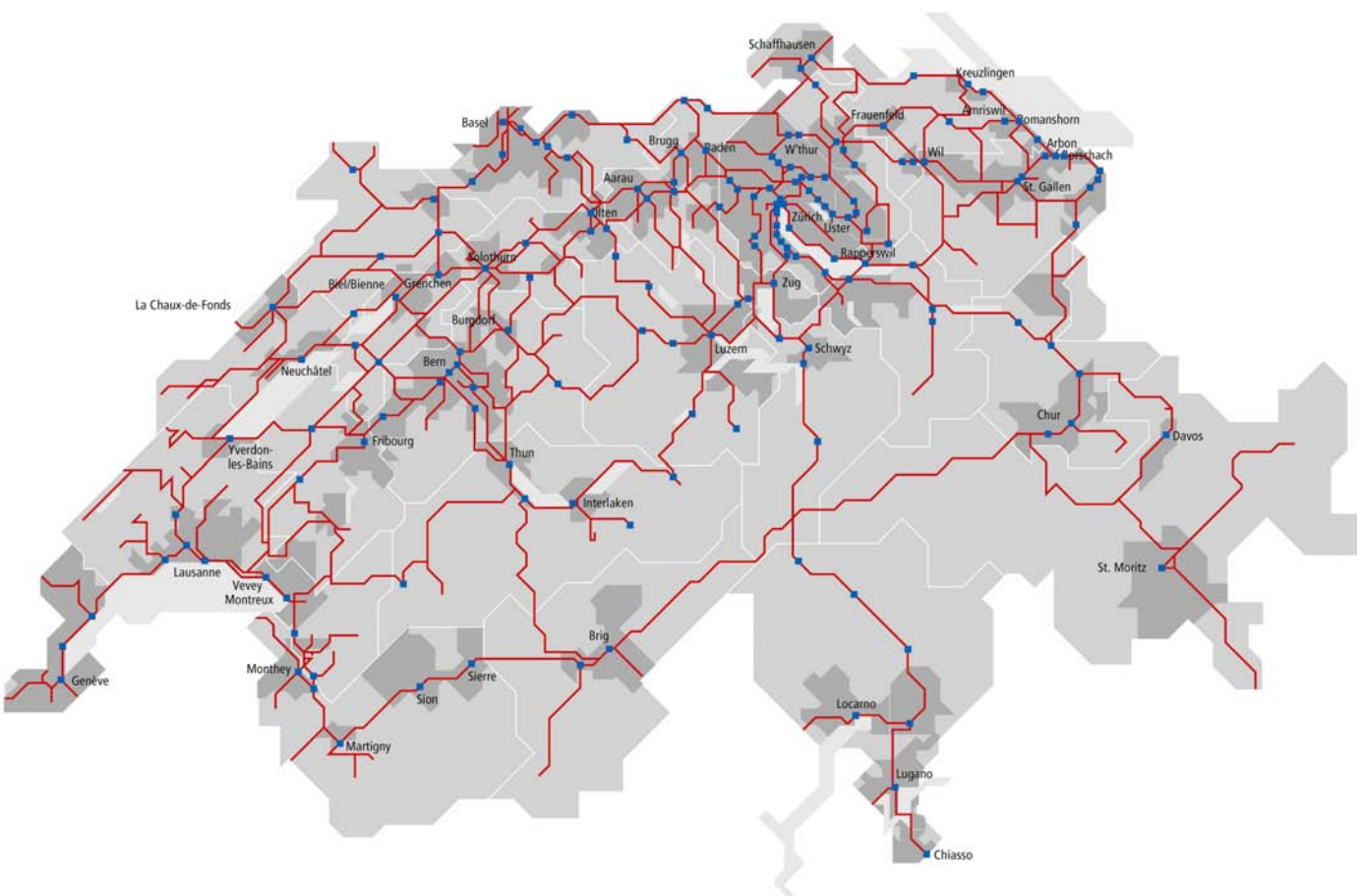
national

Steckbrief Nr. 3

Abdeckung von 220 Bahnhöfen und 198 Gemeinden. Distanz zum Kiosk max. 20 Meter. 1 Netz für Tabakprodukte. Nur nach Sprachregionen buchbar.

Format F200/F200L**Aushangdauer** 7, 14 oder 21 Tage**Aushang** Montag/Dienstag**BA** Gebrannte Wasser

Zürich, HB/S-Bahnhof, Halle Landesmuseum



Citystar200L® Big 9

national

Steckbrief Nr. 4

Abdeckung der 9 grössten Couronne-Städte. Strassen- und Bahnhofflächen an Zentrumsanlagen. In modernen Leuchtdisplays, vorwiegend freistehend montiert.

Format F200L

Aushangdauer 7, 14 oder 21 Tage

Aushang Montag

BA Politik, Alkohol, Tabak

Anzahl Einwohner im Zielgebiet

1 329 069 (15-74 Jahre)

Media-Daten¹

Aushang 7 Tage

Reichweite 80%

Erreichte Personen 1 068 142 (15-74 Jahre)

OTS pro Person 20

GRP 1 648

Aushang 14 Tage

Reichweite 89%

Erreichte Personen 1 184 372 (15-74 Jahre)

OTS pro Person 37

GRP 3 296

Aushang 21 Tage

Reichweite 92%

Erreichte Personen 1 228 963 (15-74 Jahre)

OTS pro Person 53

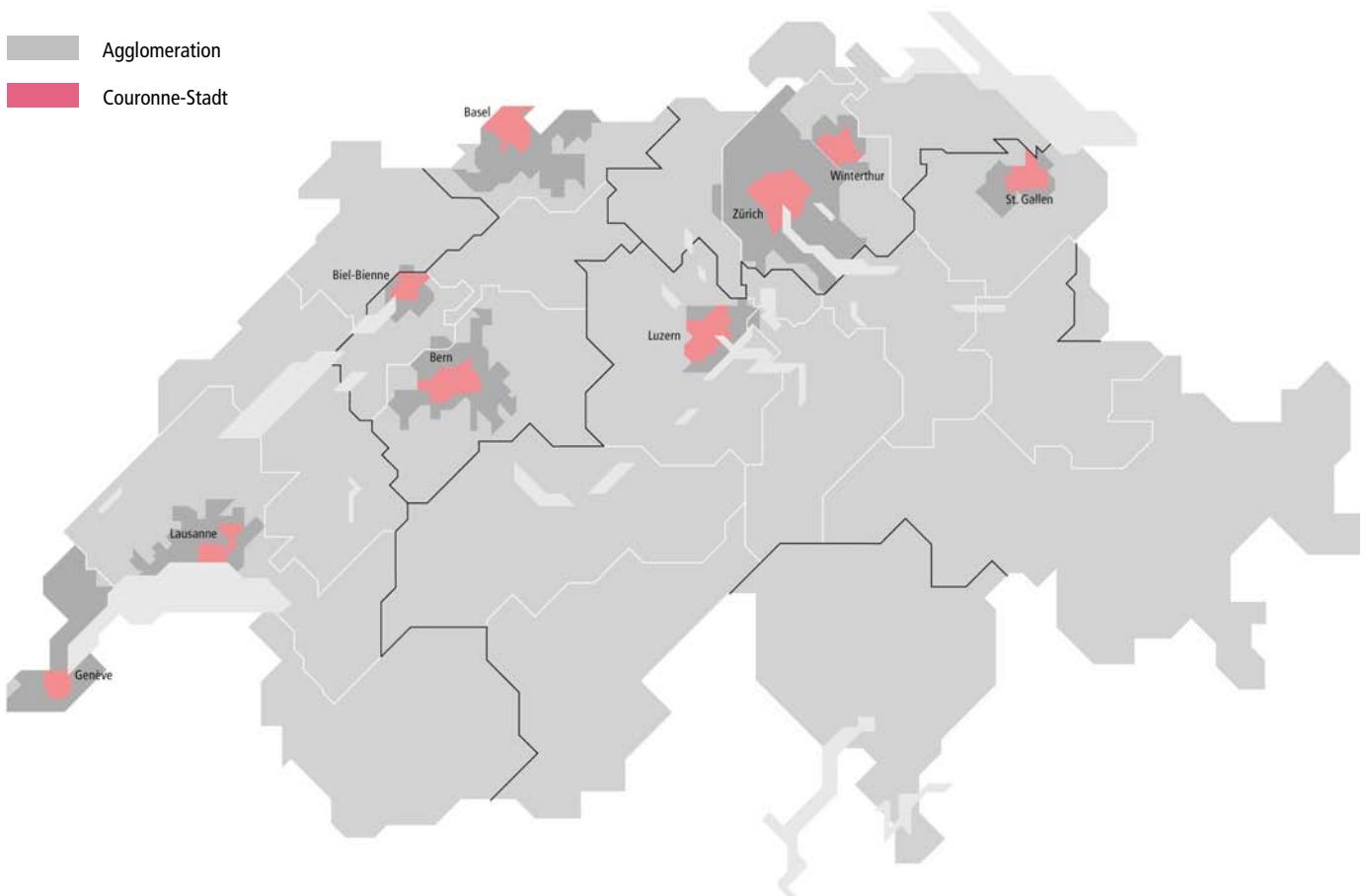
GRP 4 944

¹ Reichweiten-Prozente, OTS und GRP in allen Städten identisch



Zürich, Kreuzplatz/Forchstrasse

- Agglomeration
- Couronne-Stadt



Rail Citystar200L® CH

national

Steckbrief Nr. 5

Abdeckung von 35 Bahnhöfen (siehe Tabelle).
Freistehende Leuchtplakate in Schalterhallen,
Hauptzugängen, Perrons und Shopping-
Passagen.

Format F200L

Aushangdauer 7, 14 oder 21 Tage

Aushang Montag/Dienstag

BA Gebrannte Wasser

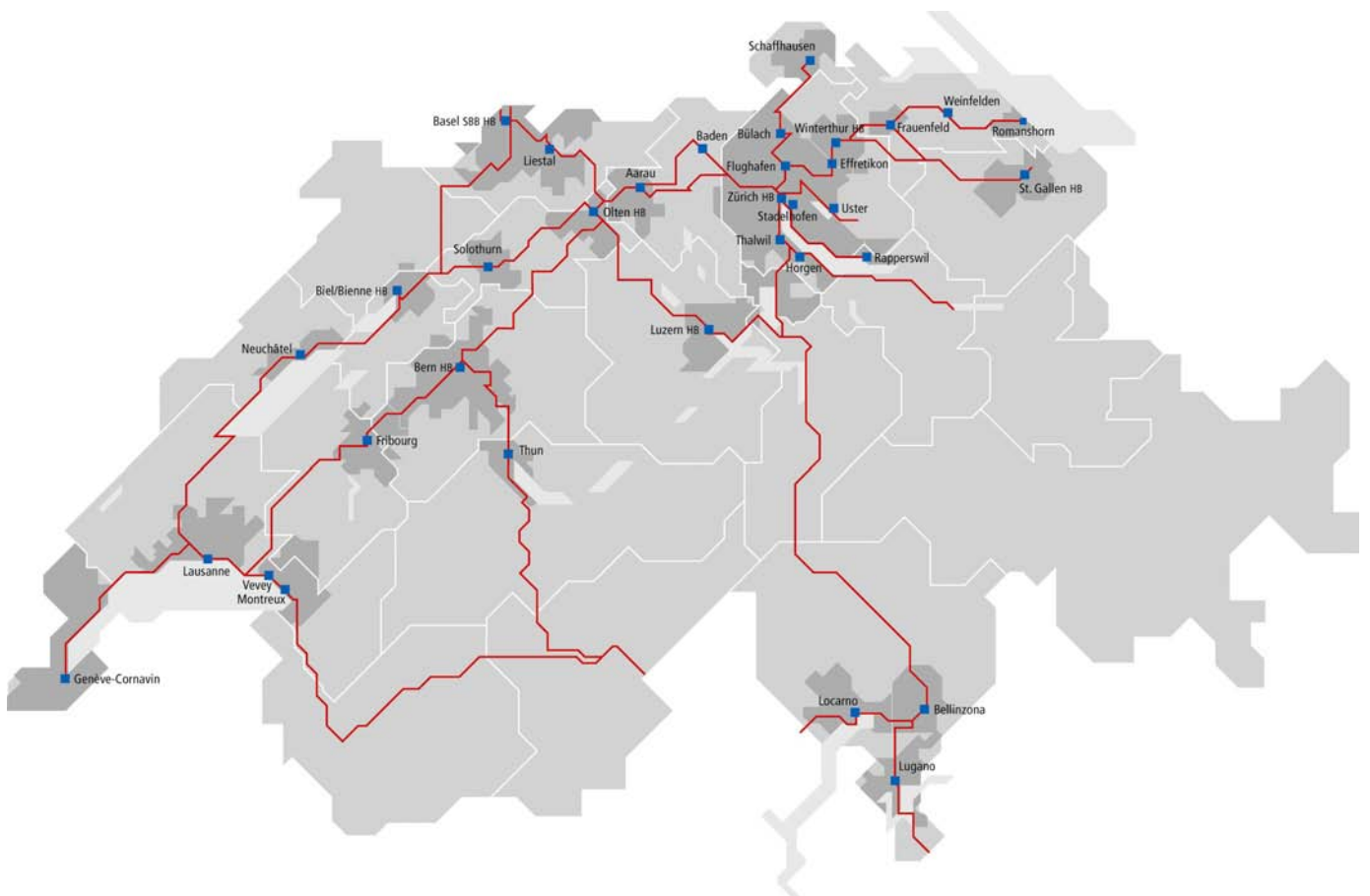


Thun, Bahnhof SBB, Schalterhalle

Bahnhöfe	F200L
Genève-Cornavin	6
Lausanne	5
Vevey	2
Montreux	2
Neuchâtel	3
Fribourg	2
Luzern	9
Thun	2
St. Gallen HB	6
Rapperswil	1
Basel HB	5
Liestal	1
Olten HB	6
Solothurn	2
Biel/Bienne HB	6
Bern HB	7

Bahnhöfe	F200L
Aarau	3
Baden	1
Schaffhausen	2
Winterthur HB	6
Zürich HB	4
Zürich HB S-Bahn	7
Zürich-Stadelhofen	2
Bülach	1
Effretikon	1
Horgen	1
Kloten-Flughafen	3
Thalwil	1
Uster	1
Romanshorn	1
Frauenfeld	2
Weinfelden	1
Lugano	2
Bellinzona	2
Locarno	2

Total 108



Neu

Rail Rollingstar200L® CH

national

RailCity-Bahnhöfe F200LR

Steckbrief Nr. 6

Abdeckung der 7 SBB RailCity-Bahnhöfe (siehe Tabelle). Freistehende Drehautomaten mit Leuchtplakaten in Schalterhallen, Hauptzugängen, Perrons und Shopping-Passagen. max. 3 Sujets pro Rollingstar, zeitgleicher Sujetwechsel.

Genève-Cornavin	8
Lausanne	9
Luzern	6
Basel HB	12
Bern HB	14
Winterthur HB	4
Zürich HB	18

Format F200LR

Aushangdauer 7, 14 oder 21 Tage

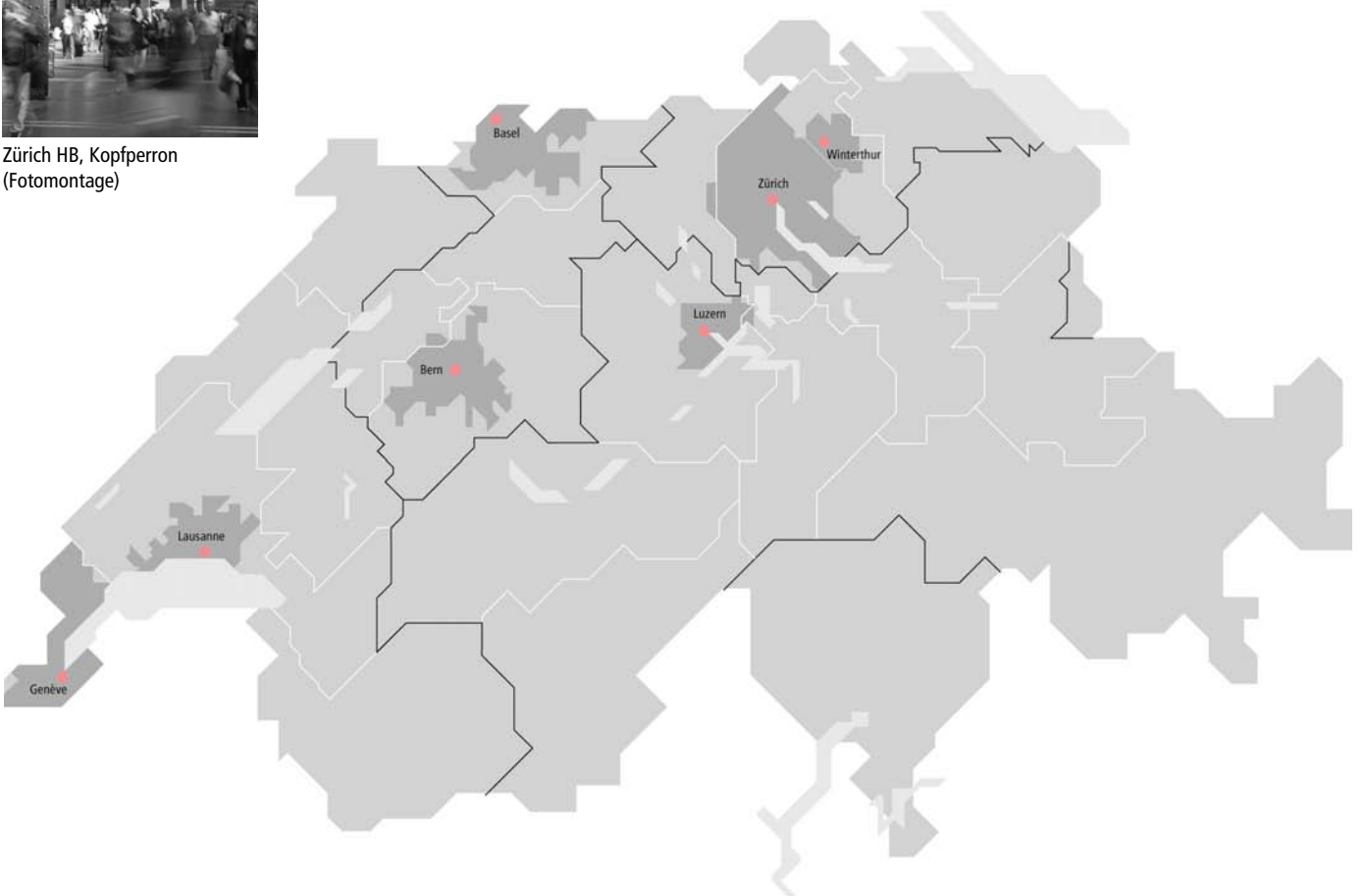
Aushang Montag

BA Gebrannte Wasser, Carfahrten, Wechselstuben, Kirchen und Konfessionen

Total 71



Zürich HB, Kopfperron
(Fotomontage)



Agglos F12 CH

national

Steckbrief Nr. 7

Abdeckung der 55 Agglomerationen inkl. Kernstädte. Strassen- kombiniert mit ca. 10% Bahnhofflächen. Separates Tabak-Netz. Nur nach Sprachregionen buchbar.

Format F12

Aushangdauer 7, 14 oder 21 Tage

Aushang Montag/Dienstag

BA Politik, Alkohol, Tabak (neutrales Netz), Politik, Gebrannte Wasser (Tabak-Netz)

Anzahl Einwohner im Zielgebiet

3 777 609 (15-74 Jahre)

Media-Daten¹

Aushang 7 Tage

Reichweite 75%

Erreichte Personen 3 034 322 (15-74 Jahre)

OTS pro Person 16

GRP 1 180

Aushang 14 Tage

Reichweite 85%

Erreichte Personen 3 483 492 (15-74 Jahre)

OTS pro Person 28

GRP 2 360

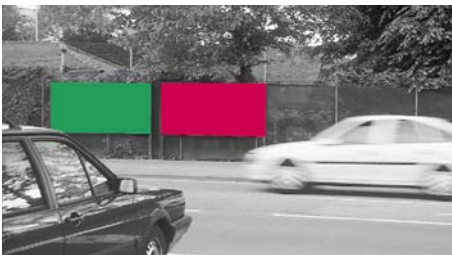
Aushang 21 Tage

Reichweite 90%

Erreichte Personen 3 664 314 (15-74 Jahre)

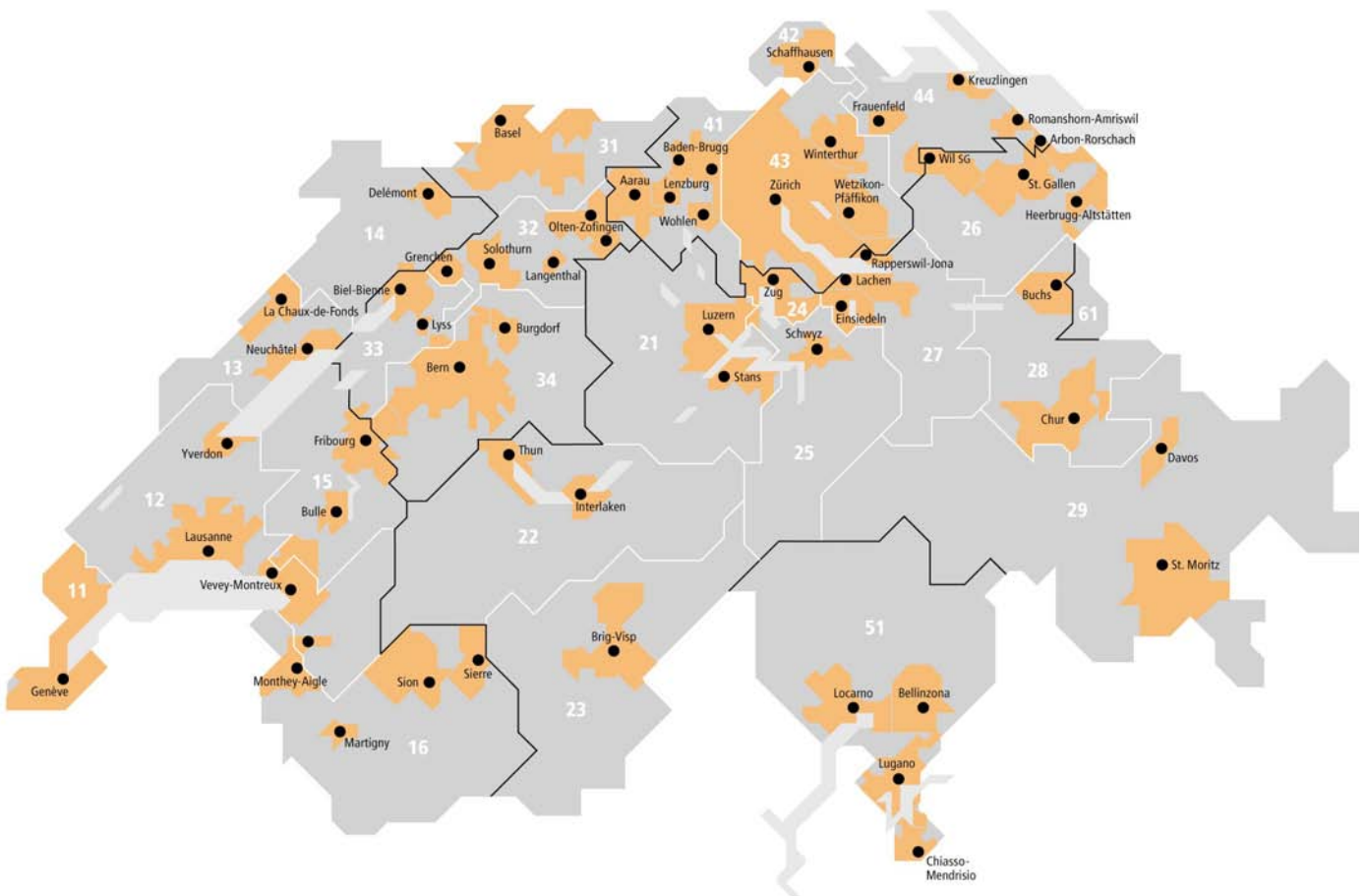
OTS pro Person 39

GRP 3 539



Liestal, Kasernenstrasse/Kasinostrasse

¹ Reichweiten-Prozente, OTS und GRP in allen Agglomerationen identisch



Agglos F12 Big25

national

Steckbrief Nr. 8

Abdeckung der 25 wichtigsten Agglomerationen inkl. Kernstädte. Strassen- kombiniert mit ca. 10% Bahnhöflähen.

Format F12

Aushangdauer 7, 14 oder 21 Tage

Aushang Montag/Dienstag

BA Politik, Alkohol, Tabak

Anzahl Einwohner im Zielgebiet

3 498 471 (15-74 Jahre)

Media-Daten¹

Aushang 7 Tage

Reichweite 74%

Erreichte Personen 2 591 891 (15-74 Jahre)

OTS pro Person 15

GRP 1 143

Aushang 14 Tage

Reichweite 85%

Erreichte Personen 2 977 699 (15-74 Jahre)

OTS pro Person 26

GRP 2 226

Aushang 21 Tage

Reichweite 90%

Erreichte Personen 3 133 161 (15-74 Jahre)

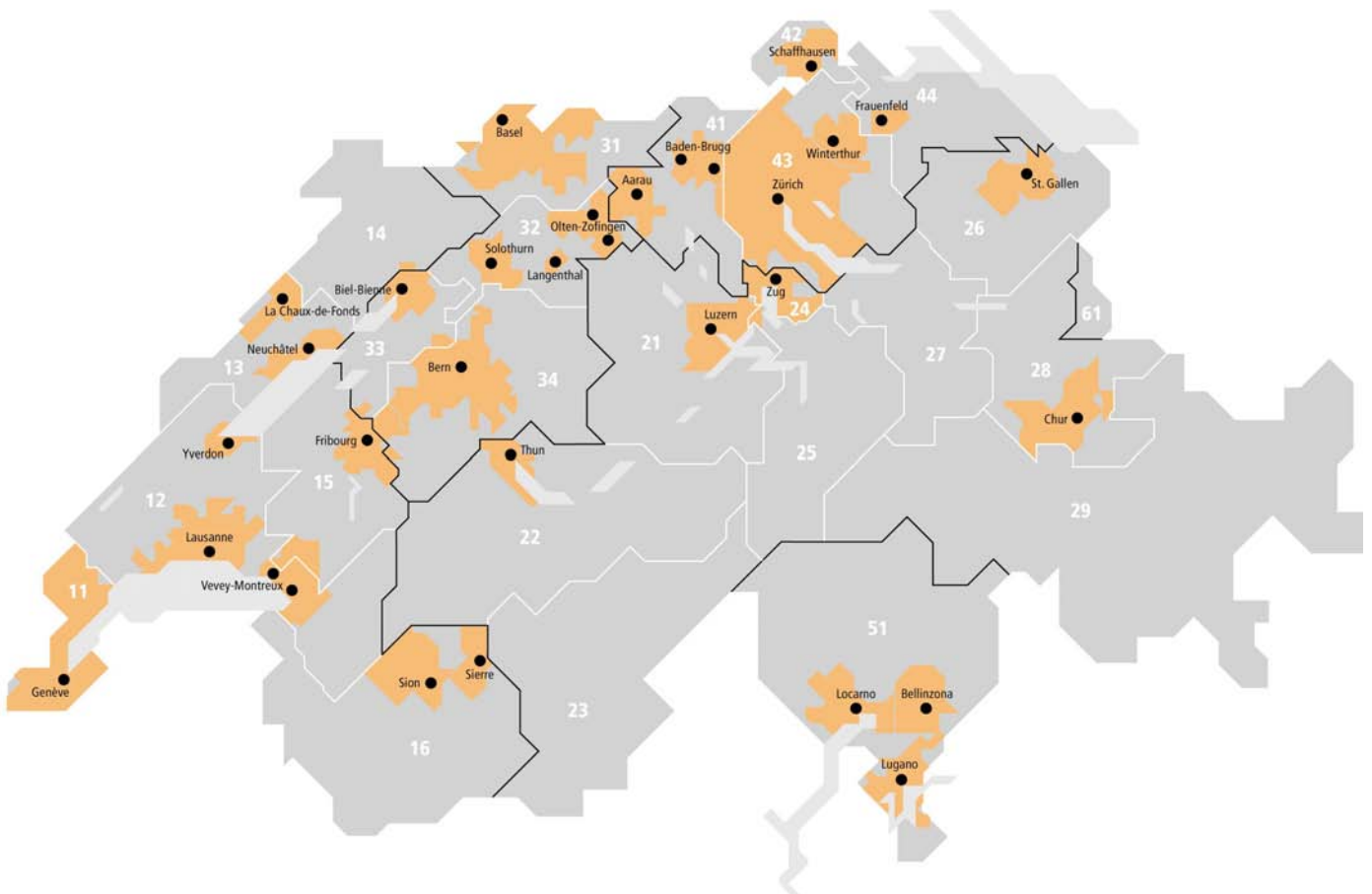
OTS pro Person 37

GRP 3 339



Thun, Burgerstrasse/Allee

¹ Reichweiten-Prozente, OTS und GRP in allen Agglomerationen identisch



Agglos F12 Big9

national

Steckbrief Nr. 9

Abdeckung der 9 grössten Agglomerationen inkl. Kernstädte. Strassen- kombiniert mit ca. 10% Bahnhofflächen.

Format F12

Aushangdauer 7, 14 oder 21 Tage

Aushang Montag/Dienstag

BA Politik, Alkohol, Tabak

Anzahl Einwohner im Zielgebiet

2 506 688 (15-74 Jahre)

Media-Daten¹

Aushang 7 Tage

Reichweite 74%

Erreichte Personen 1 855 011 (15-74 Jahre)

OTS pro Person 15

GRP 1 143

Aushang 14 Tage

Reichweite 85%

Erreichte Personen 2 132 165 (15-74 Jahre)

OTS pro Person 27

GRP 2 286

Aushang 21 Tage

Reichweite 90%

Erreichte Personen 2 243 919 (15-74 Jahre)

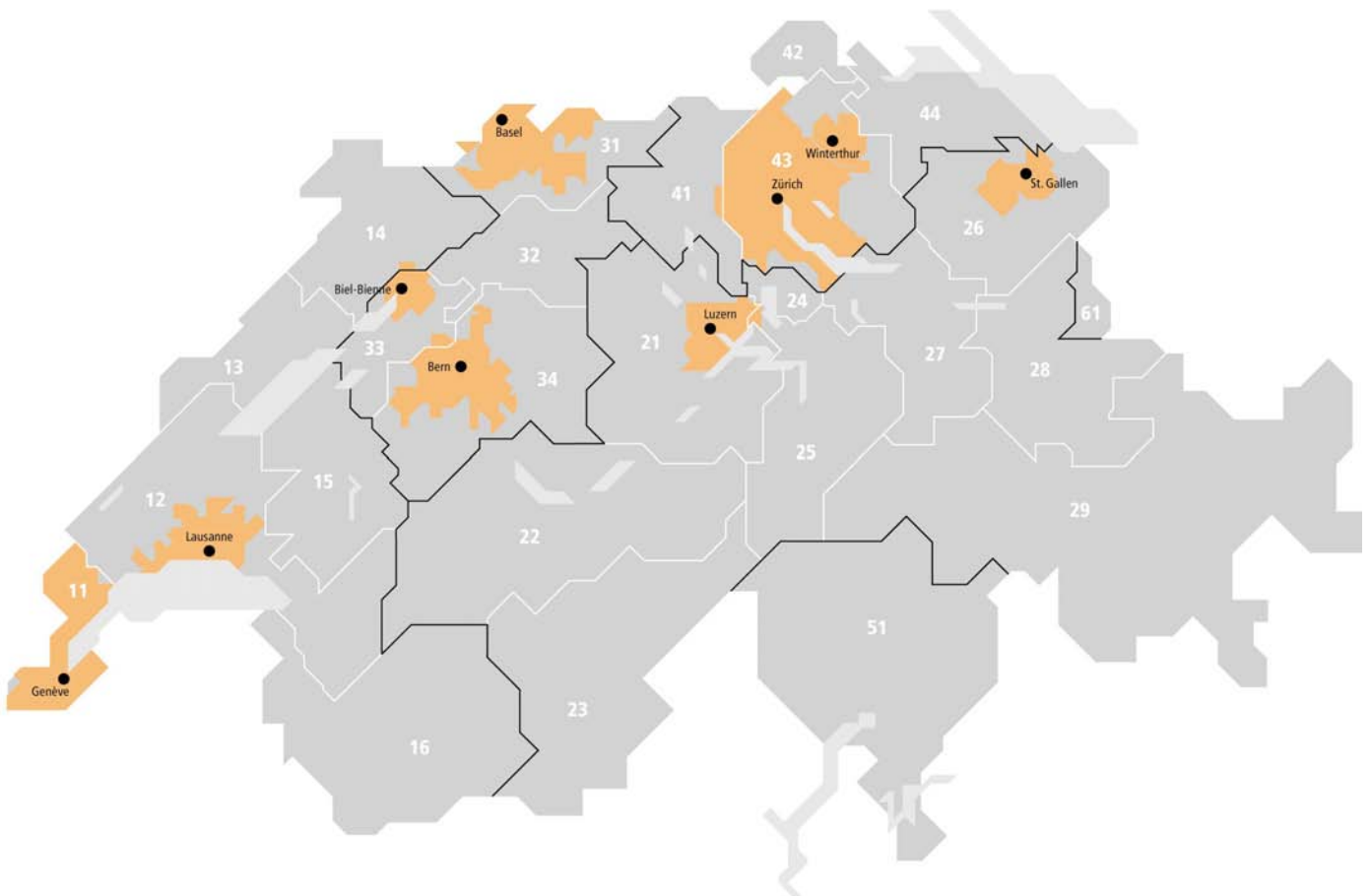
OTS pro Person 38

GRP 3 429



Winterthur, Seuzachstrasse

¹ Reichweiten-Prozente, OTS und GRP in allen Agglomerationen identisch



Big Cities F12

national

Steckbrief Nr. 10

Abdeckung der 28 wichtigsten Couronne-Städte der Schweiz. Strassen- kombiniert mit ca. 10% Bahnhofflächen.

Format F12

Aushangdauer 7, 14 oder 21 Tage

Aushang Montag

BA Politik, Alkohol, Tabak

Anzahl Einwohner im Zielgebiet

1 875 800 (15-74 Jahre)

Media-Daten¹

Aushang 7 Tage

Reichweite 75%

Erreichte Personen 1 391 722 (15-74 Jahre)

OTS pro Person 16

GRP 1 171

Aushang 14 Tage

Reichweite 85%

Erreichte Personen 1 597 891 (15-74 Jahre)

OTS pro Person 27

GRP 2 342

Aushang 21 Tage

Reichweite 90%

Erreichte Personen 1 680 898 (15-74 Jahre)

OTS pro Person 39

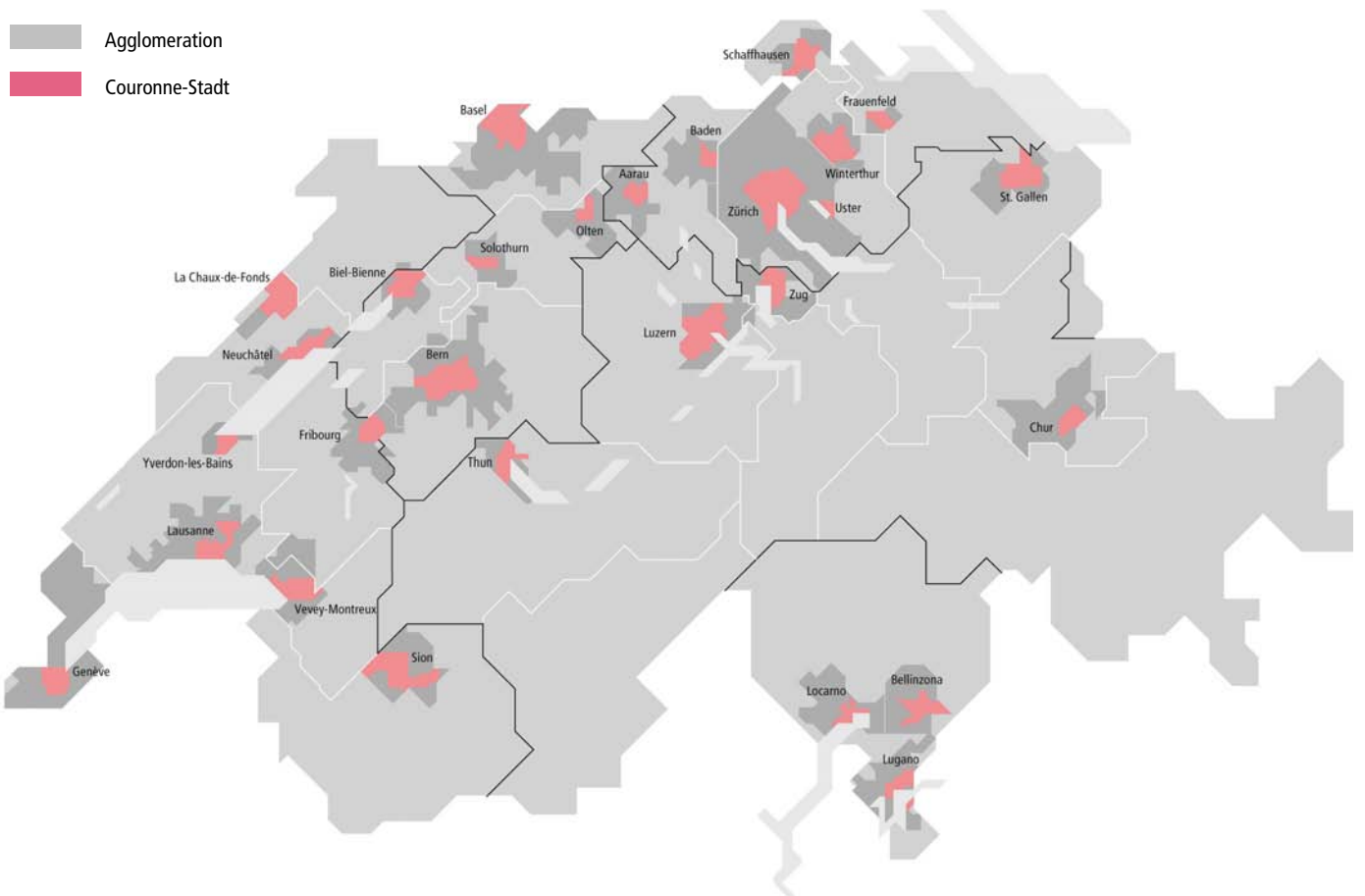
GRP 3 512



Montreux, Avenue des Alpes

¹ Reichweiten-Prozente, OTS und GRP in allen Städten identisch

- Agglomeration
- Couronne-Stadt



Städte F12 Big9

national

Steckbrief Nr. 11

Abdeckung der 9 grössten Couronne-Städte der Schweiz. Strassen- kombiniert mit ca. 10% Bahnhofflächen.

Format F12

Aushangdauer 7, 14 oder 21 Tage

Aushang Montag

BA Politik, Alkohol, Tabak

Anzahl Einwohner im Zielgebiet

1 329 042 (15-74 Jahre)

Media-Daten¹

Aushang 7 Tage

Reichweite 74%

Erreichte Personen 983 487 (15-74 Jahre)

OTS pro Person 15

GRP 1 144

Aushang 14 Tage

Reichweite 85%

Erreichte Personen 1 130 445 (15-74 Jahre)

OTS pro Person 27

GRP 2 288

Aushang 21 Tage

Reichweite 90%

Erreichte Personen 1 189 703 (15-74 Jahre)

OTS pro Person 38

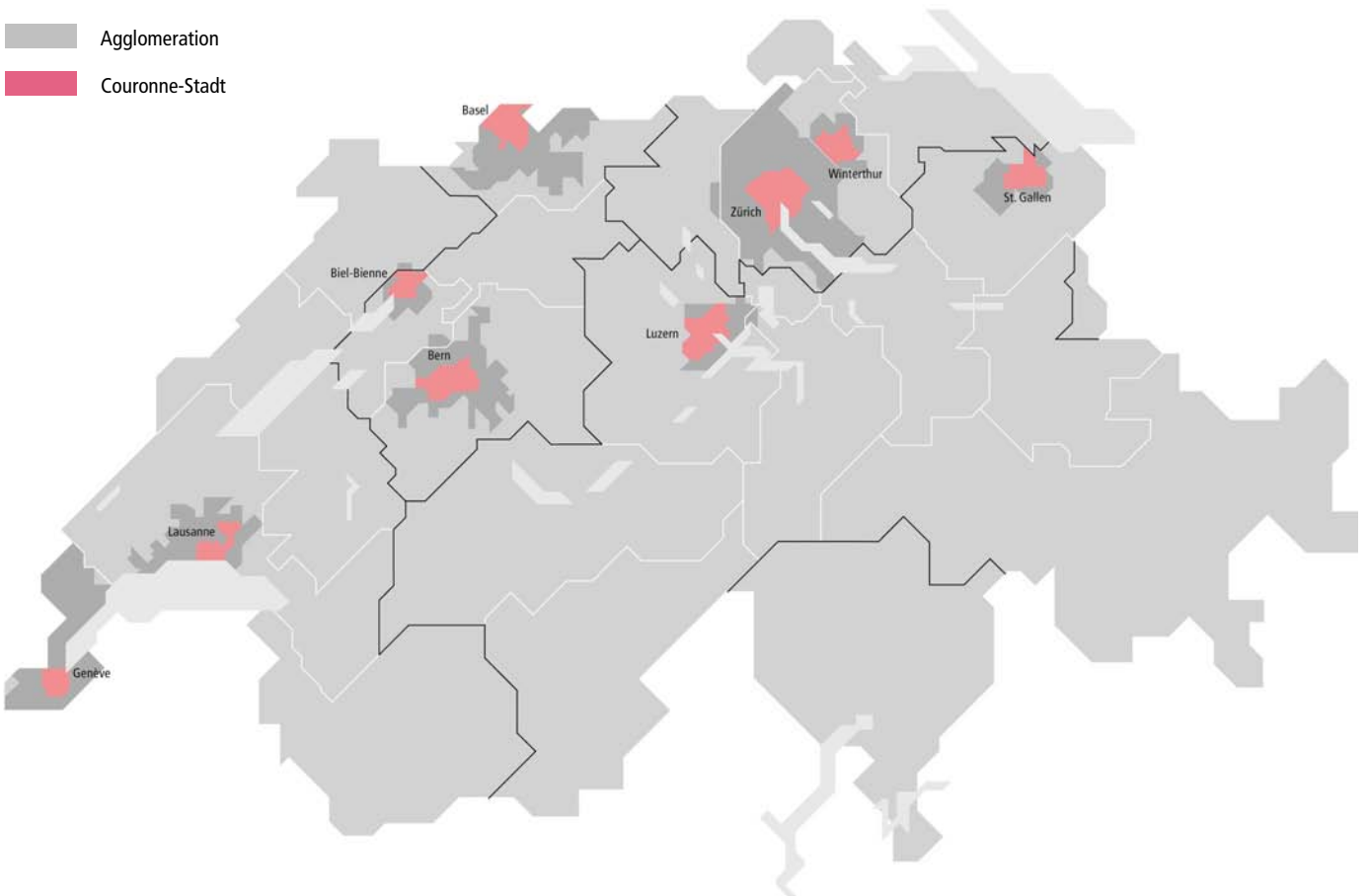
GRP 3 432



Genève, Avenue de Champel

¹ Reichweiten-Prozente, OTS und GRP in allen Städten identisch

- Agglomeration
- Couronne-Stadt



Roadstar F12CH

national

Steckbrief Nr. 12

An Kantons-, Haupt- und wichtigen Durchfahrtsstrassen, Autobahnraststätten, innerhalb (ca. 52%) und ausserhalb (ca. 48%) der Agglomerationen, bis an die Kernstädte. Alle Flächen frontal/schräg zum Strassenverkehr. Gleichwertiges, komplementäres Netz vorhanden. Auch nach Sprachregionen buchbar.

Media-Daten

Aushang 7 Tage

Autofrequenz ca. 17,5 Mio.

Aushang 14 Tage

Autofrequenz ca. 35,1 Mio.

Aushang 21 Tage

Autofrequenz ca. 52,7 Mio.

Format F12

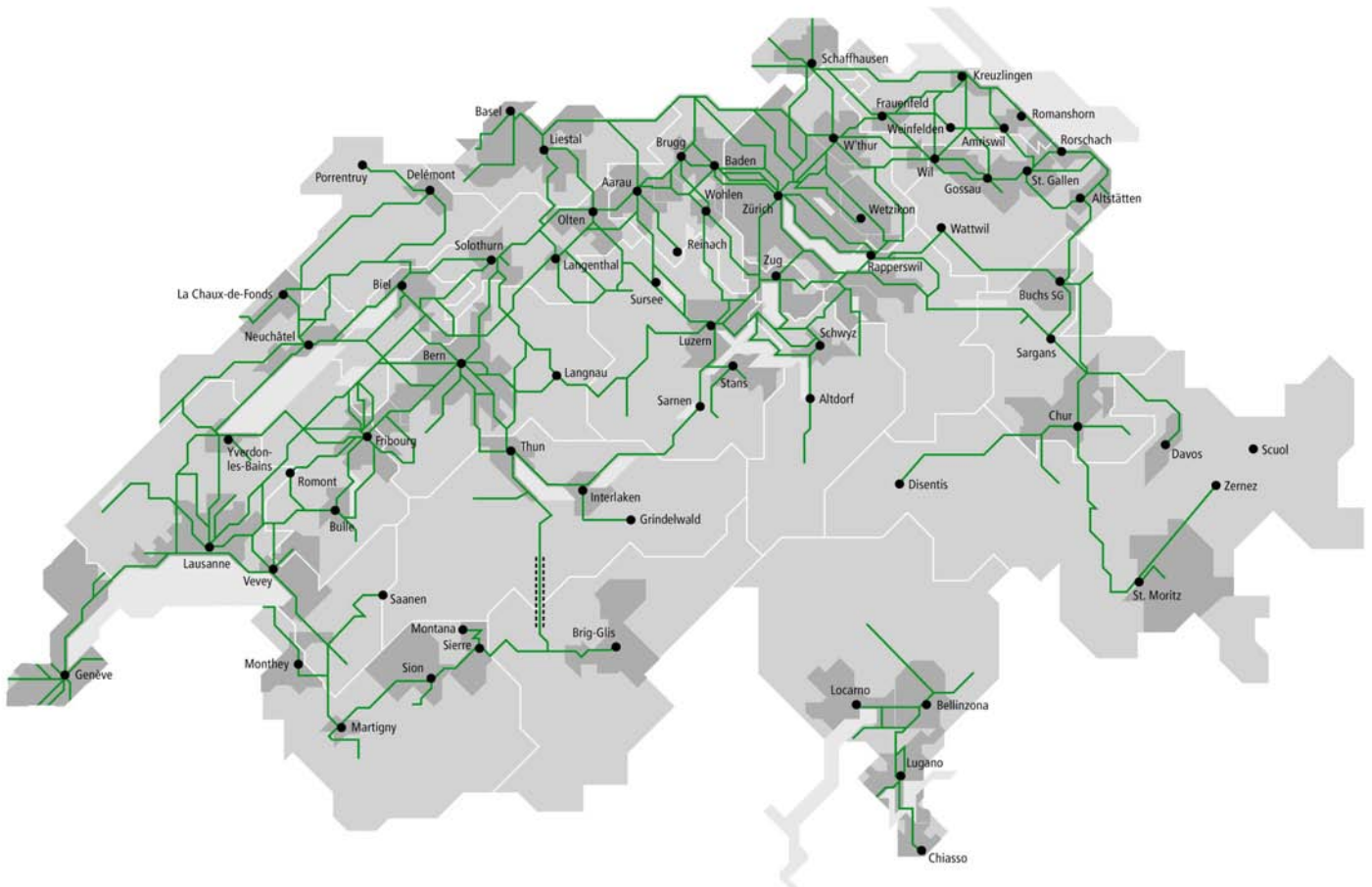
Aushangdauer 7, 14 oder 21 Tage

Aushang Montag/Dienstag

BA Politik, Alkohol, Tabak



Killwangen, Zürcherstrasse



Road Pender F12 CH

national

Steckbrief Nr. 13

Abdeckung der 12 wichtigsten Pendler-Einzugsgebiete der Schweiz. Vom Wohnort bis in die Kernstadt, an den Hauptzufahrtstrassen. Ausserhalb von Staubereichen alle Flächen frontal/schräg zum Strassenverkehr.

Format F12

Aushangdauer 7, 14 oder 21 Tage

Aushang Montag/Dienstag

BA Politik, Alkohol, Tabak

Media-Daten

Aushang 7 Tage

Autofrequenz ca. 22,9 Mio.

Aushang 14 Tage

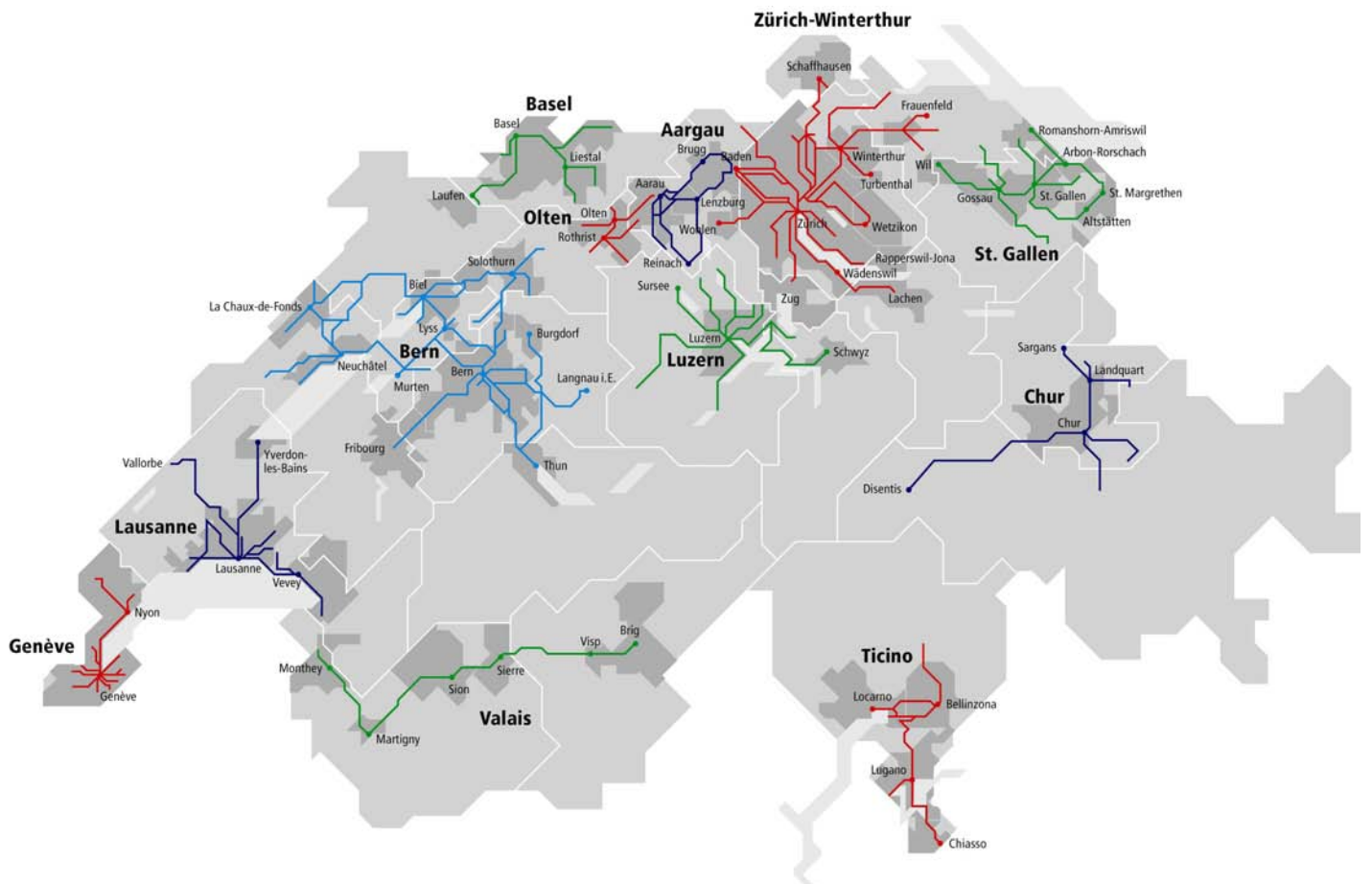
Autofrequenz ca. 45,8 Mio.

Aushang 21 Tage

Autofrequenz ca. 68,7 Mio.



Oberkulm, Kantonsstrasse nach Reinach AG



Rail Pender F12 CH

national

Steckbrief Nr. 14

Abdeckung der Bahnhöfe der 12 wichtigsten Pendler-Einzugsgebiete der Schweiz.

Format F12

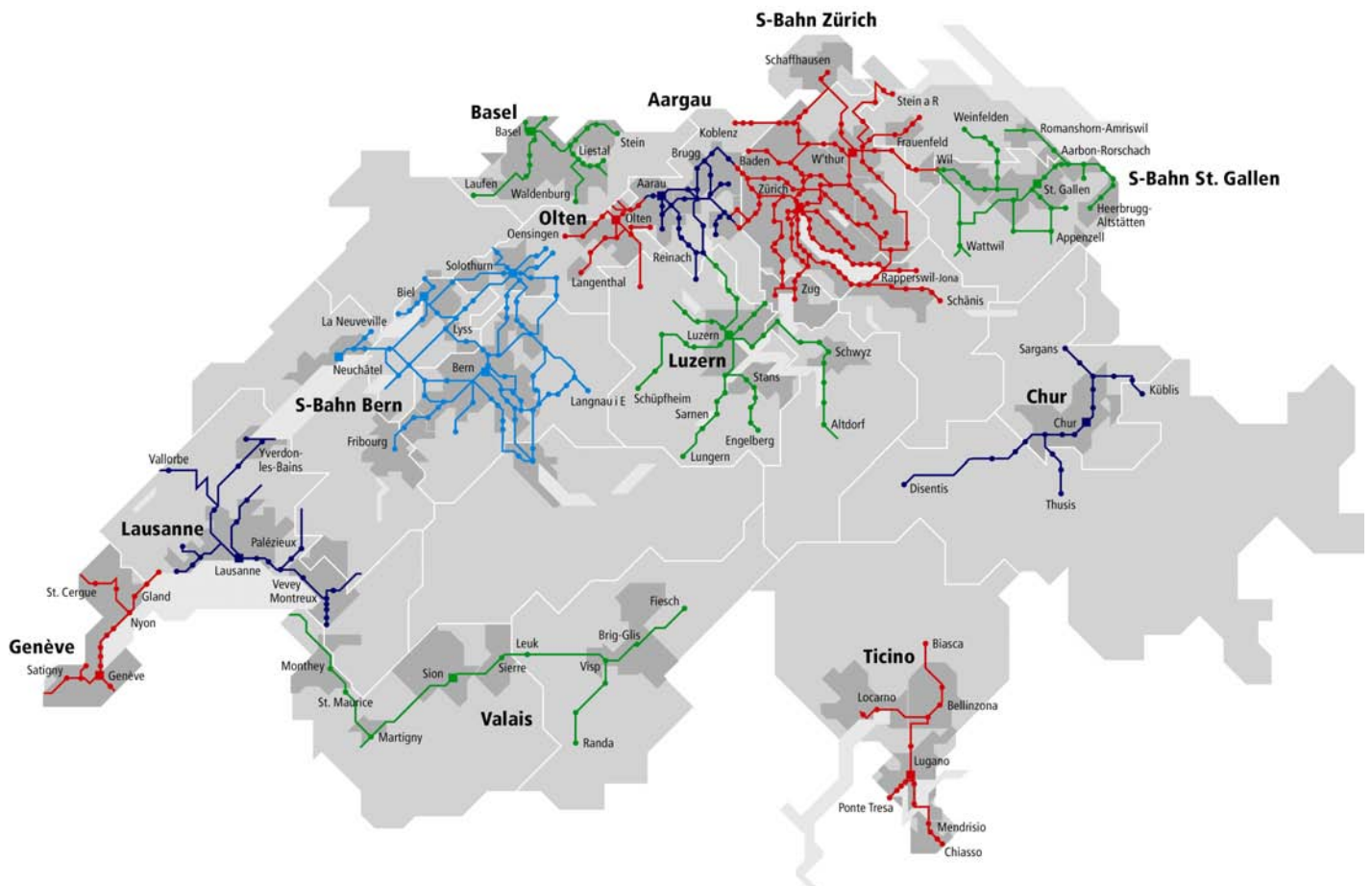
Aushangdauer 7, 14 oder 21 Tage

Aushang Montag/Dienstag

BA Gebrannte Wasser



Thun Bahnhof SBB



Rail Intercity F12 CH

national

Steckbrief Nr. 15

Abdeckung von 41 IC-, EC- und Schnellzugsbahnhöfen. An Perronzugängen und auf den Perrons, Haltebereich 1. Klasse-Wagen.

Format F12

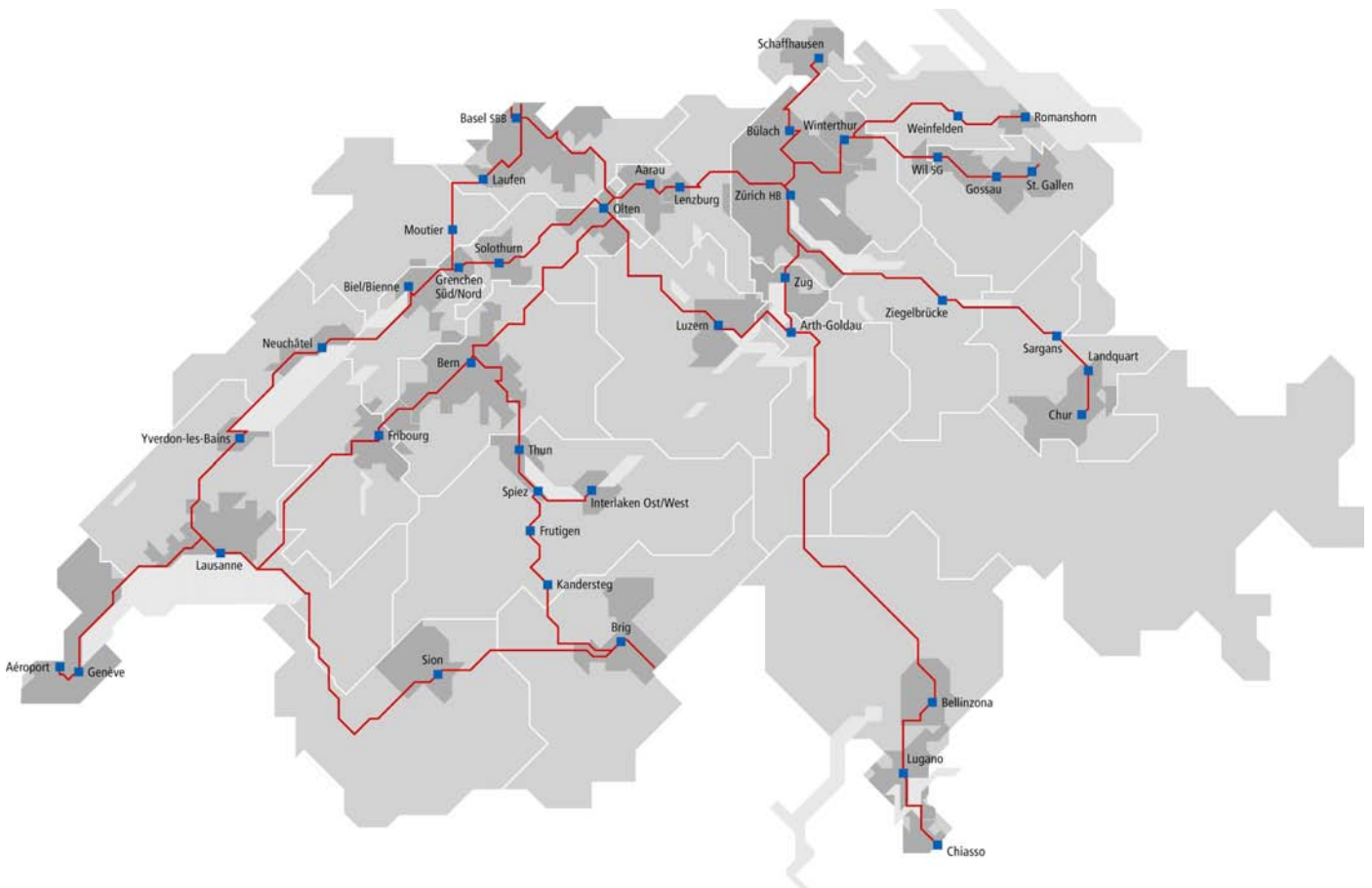
Aushangdauer 7, 14 oder 21 Tage

Aushang Montag/Dienstag

BA Gebrannte Wasser



Aarau, Bahnhof SBB



Top of Switzerland F12 CH

national

Steckbrief Nr. 16

Markante Plakatauftritte in den 19 wichtigsten Touristik-Destinationen der Schweiz (siehe Tabelle). Flächen an den Strassen im und zum Ort, in Bahnhöfen und Talstationen der Bergbahnen.

Format F12

Aushangdauer 7, 14 oder 21 Tage

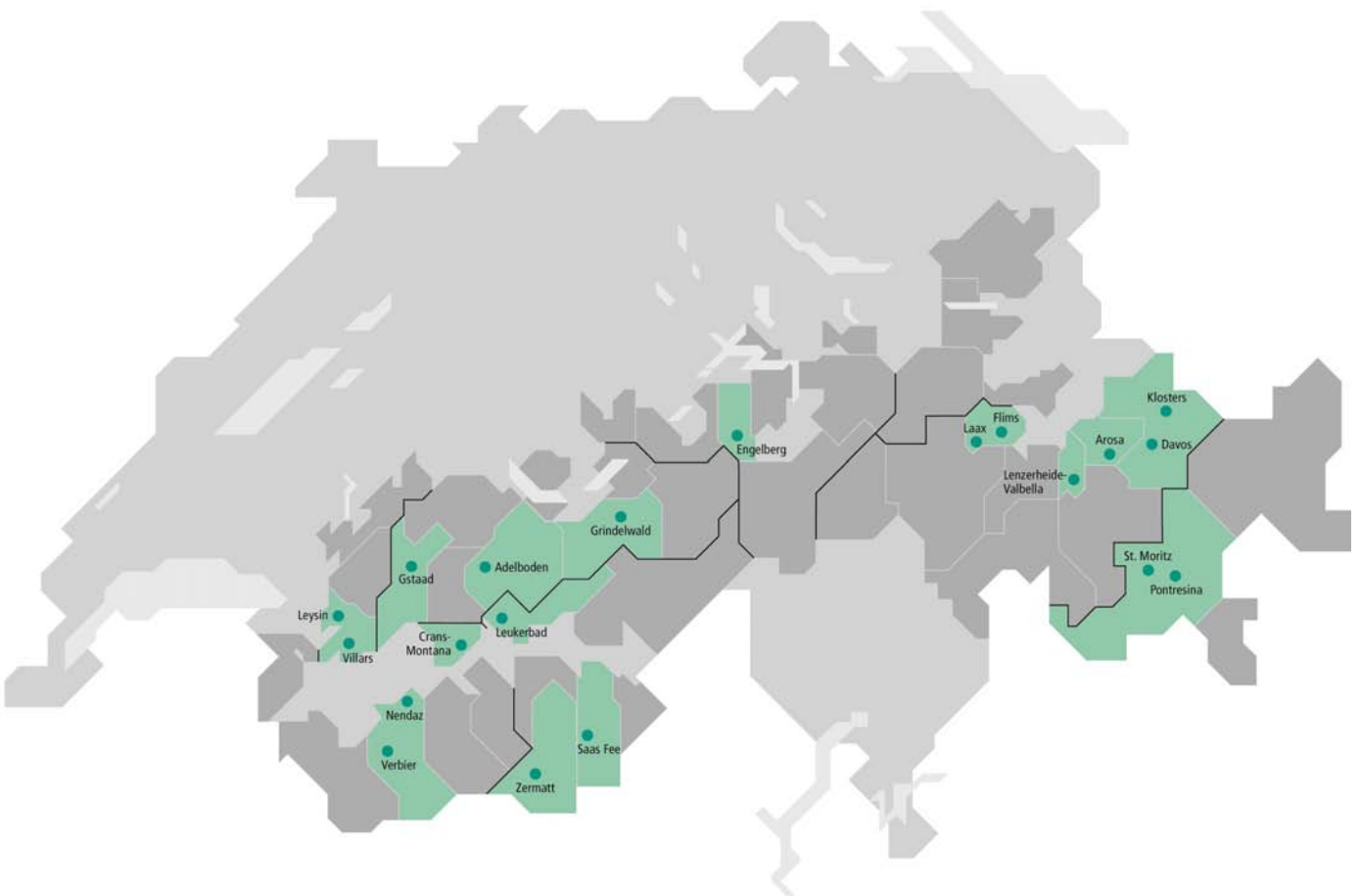
Aushang Mittwoch

BA Politik, Alkohol

Destinationen	F12	Destinationen	F12
Verbier	17	Arosa	21
Nendaz	18	Flims-Laax	20
Crans-Montana	33	Davos	38
Villars	9	Klosters	17
Leysin	8	Lenzerheide-Valbella	13
Zermatt	15	St. Moritz	23
Saas Fee	14	Pontresina	10
Leukerbad	18		
Adelboden	6	Total	318
Grindelwald	16		
Gstaad	13		
Engelberg	9		



Klosters, Bahnhofplatz



Roadstar GF CH

national

Steckbrief Nr. 18

An Kantons-, Haupt- und wichtigen Durchfahrtstrassen, Autobahnraststätten, innerhalb (ca. 75%) und ausserhalb (ca. 25%) der Agglomerationen, bis an die Kernstädte. Alle Flächen frontal/schräg zum Strassenverkehr. Ideales Zusatzprodukt zu allen Agglos-Plakatnetzen.

Media-Daten

Autofrequenz ca. 13,4 Mio.
Durchschnittlicher G-Wert pro Fläche 79,1
G-Wert-Punkte total 11 471

Format GF

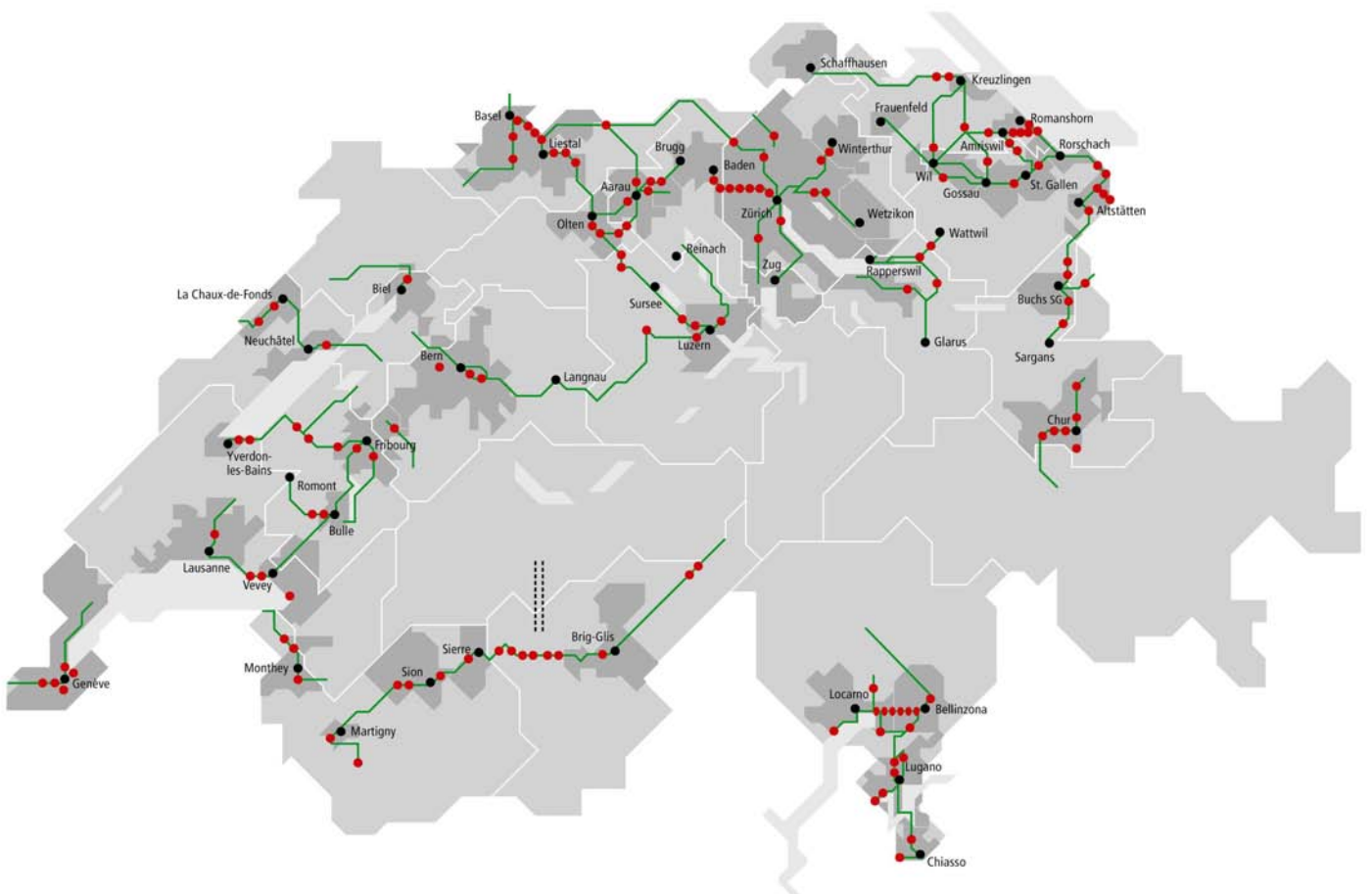
Aushangdauer 14 Tage

Aushang Mittwoch

BA Politik, Alkohol, Tabak



Malix, Hauptstrasse



Rail City200 S-Bahn Zürich

regional

Steckbrief Nr. 19

Abdeckung von 82 Pendler-Bahnhöfen der Zürcher S-Bahn. Standorte in den Hauptzugängen, Bahnhofhallen und auf den Perrons.

Format F200

Aushangdauer 7, 14 oder 21 Tage

Aushang Montag/Dienstag

BA Gebrannte Wasser



Rail Citystar200L® S-Bahn Zürich

regional

Steckbrief Nr. 20

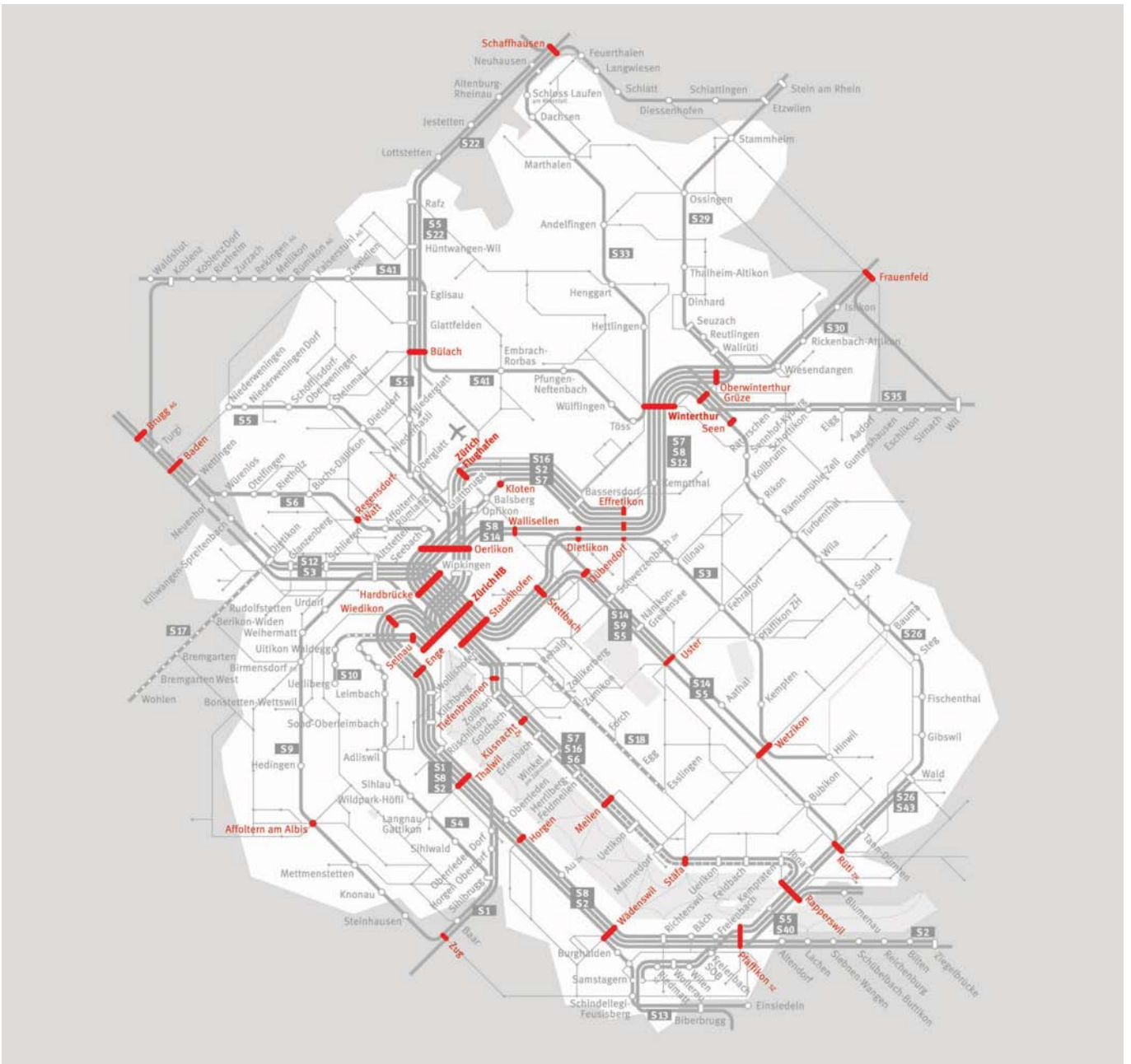
Abdeckung von 39 Pendler-Bahnhöfen der Zürcher S-Bahn. Freistehende Leuchtplakate in den Hauptzugängen, Bahnhofshallen und auf den Perrons.

Format F200L

Aushangdauer 7, 14 oder 21 Tage

Aushang Montag/Dienstag

BA Gebrannte Wasser



Neu

Rail City200 S-Bahn Bern

regional

Steckbrief Nr. 21

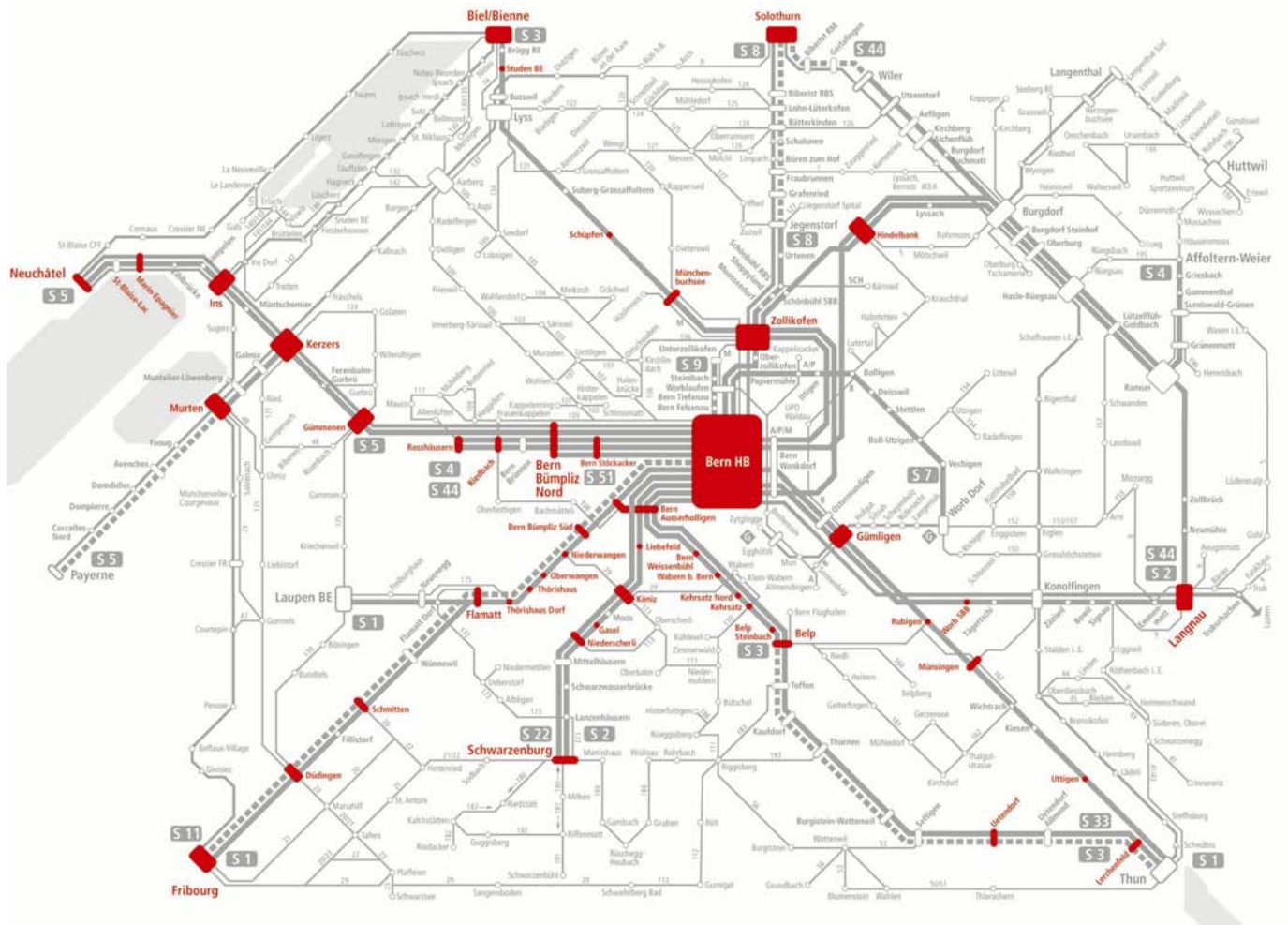
Abdeckung von 49 Pendler-Bahnhöfen der Berner S-Bahn. Standorte in den Hauptzugängen, Bahnhofshallen und auf den Perrons.

Format F200

Aushangdauer 7, 14 oder 21 Tage

Aushang Montag/Dienstag

BA Gebrannte Wasser



Rail Touristik F12

regional

Steckbrief Nr. 22

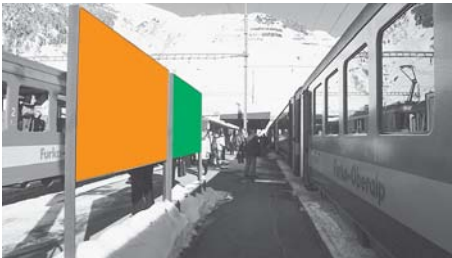
Bahnhöfe bekannter Touristik-Bahnen.
Flächen in den Hauptzugängen,
Bahnhofhallen, bei den Perrons und an
Aufnahmegebäuden.

Format F12

Aushangdauer 14 oder 21 Tage

Aushang Montag/Dienstag

BA Gebrannte Wasser



Andermatt, Bahnhof FO

Furka-Oberalp-Bahn Netz 1

Bahnhöfe Brig, Bitsch, Naters, Betten, Biel, Fiesch, Gluringen, Mörel, Münster, Niederwald, Oberwald, Reckingen, Ulrichen, Realp, Andermatt, Sedrun

Furka-Oberalp-Bahn Netz 2

Bahnhöfe Naters, Betten, Blitzingen, Gremiols, Lax, Münster, Niederwald, Obergesteln, Oberwald, Realp, Hospental, Andermatt, Sedrun, Disentis

Panorama-Express

Bahnhöfe Montreux, Château-d'Oex, Lenk, Saanen, Gstaad, Schönried, Saanenmöser, Zweisimmen

Glacier-Express

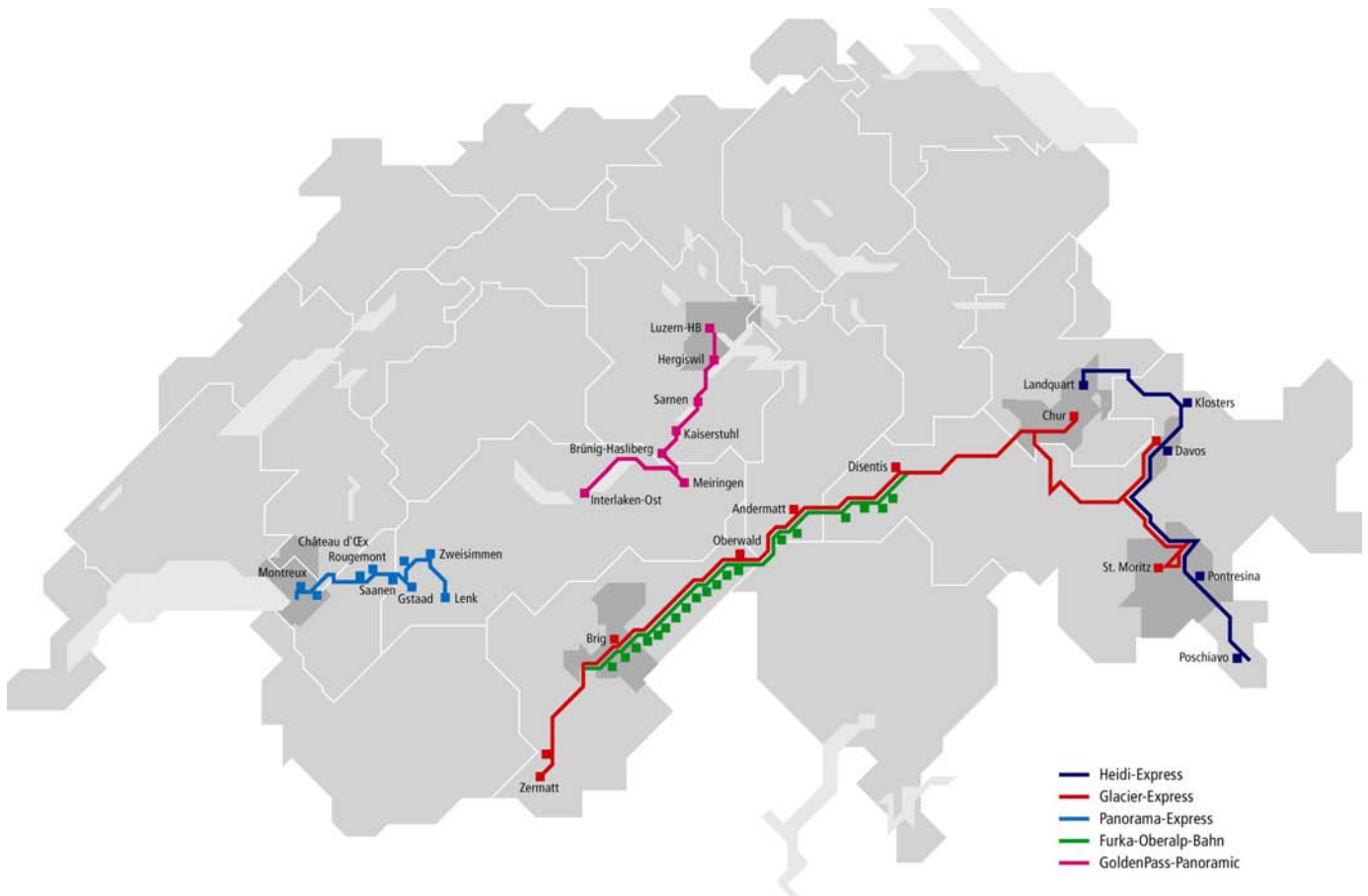
Bahnhöfe Brig, Täsch, Zermatt, Andermatt, Chur, Davos-Platz, Davos-Dorf, Davos-Wolfgang, Disentis, Ilanz, Klosters, St. Moritz

Heidi-Express

Bahnhöfe Landquart, Davos-Platz, Davos-Dorf, Klosters, Pontresina, Poschiavo

GoldenPass-Panoramic

Bahnhöfe Luzern, Hergiswil, Sarnen, Lungern, Brünigpass, Meiringen, Interlaken-Ost



- Heidi-Express
- Glacier-Express
- Panorama-Express
- Furka-Oberalp-Bahn
- GoldenPass-Panoramic

City200 Agglos TOP

lokal

Steckbrief Nr. 23

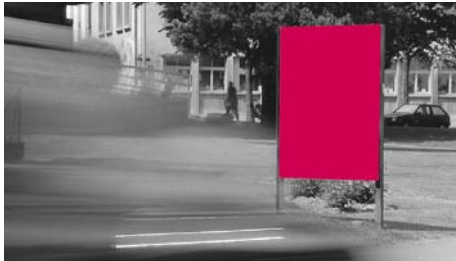
Einzel buchbare Agglomerationen inkl. Kernstädte. Strassen- kombiniert mit Bahnhofflächen. Mit integrierten, in sich vollständigen City200-Netzen in den Vorortsstädten mit über 10 000 Einwohnern.

Format F200

Aushangdauer 7, 14 oder 21 Tage

Aushang Montag/Dienstag

BA Politik, Alkohol, Tabak



Monthey, Rue du Collège

Media-Daten¹

Aushang 7 Tage

Reichweite 82-85%
OTS pro Person 22-27
GRP 1 808-2 275

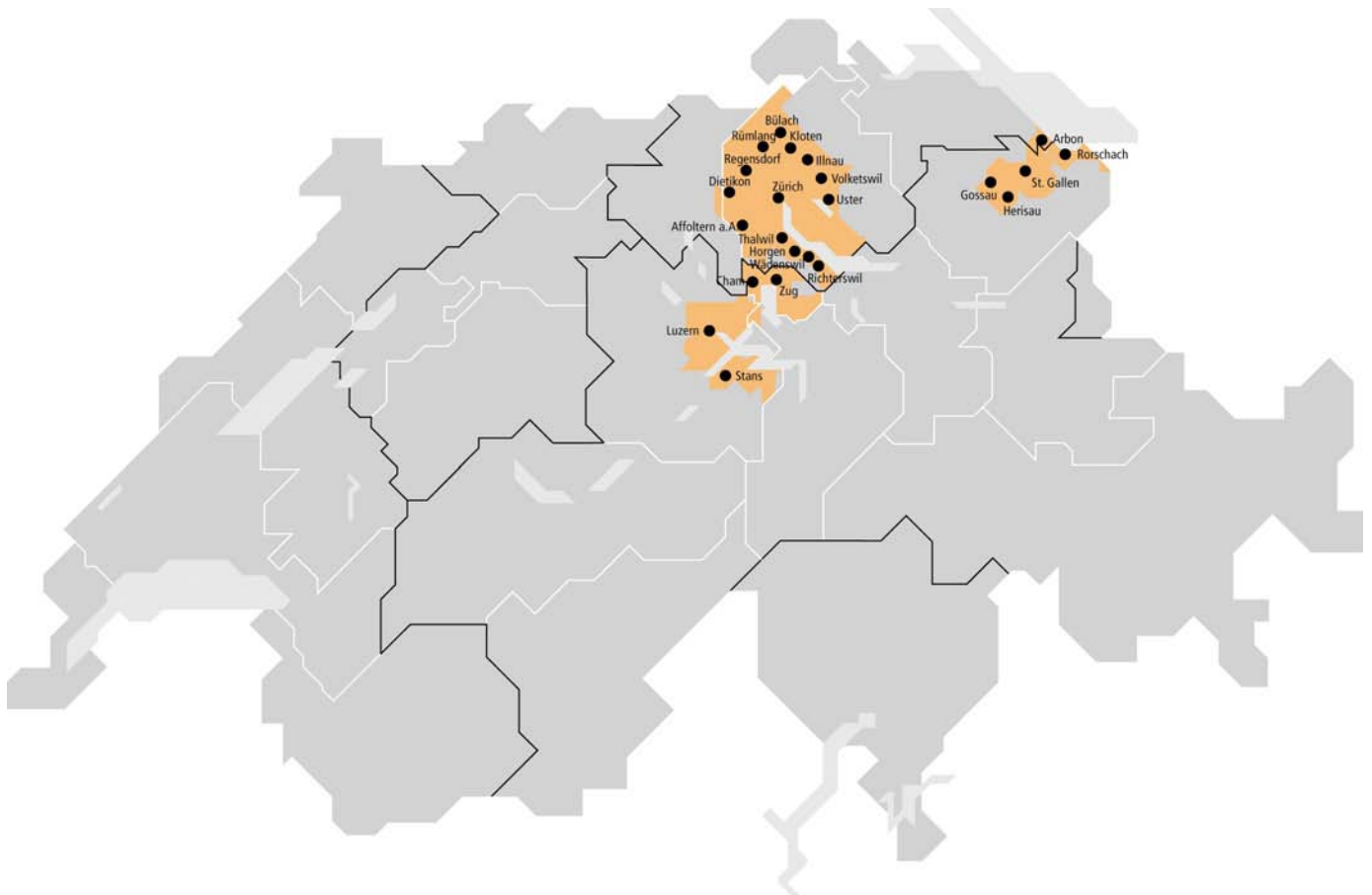
Aushang 14 Tage

Reichweite 90-92%
OTS pro Person 40-49
GRP 3 616-4 549

Aushang 21 Tage

Reichweite 93-94%
OTS pro Person 58-72
GRP 5 424-6 824

¹ Die Anzahl der erreichten Personen ist durch Multiplikation der Reichweite mit der Einwohnerzahl der betreffenden Agglomeration (15-74 Jahre, siehe Seite 6) zu berechnen.



City200 Agglos

lokal

Steckbrief Nr. 24

Agglomerationen inkl. Kernstädte. Strassen-
kombiniert mit Bahnhofflächen.

Format F200

Aushangdauer 7, 14 oder 21 Tage

Aushang Montag/Dienstag

BA Politik, Alkohol, Tabak

Media-Daten¹

Aushang 7 Tage

Reichweite 80%

OTS pro Person 20

GRP 1 630

Aushang 14 Tage

Reichweite 89%

OTS pro Person 37

GRP 3 260

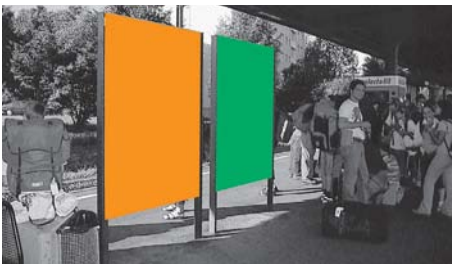
Aushang 21 Tage

Reichweite 92%

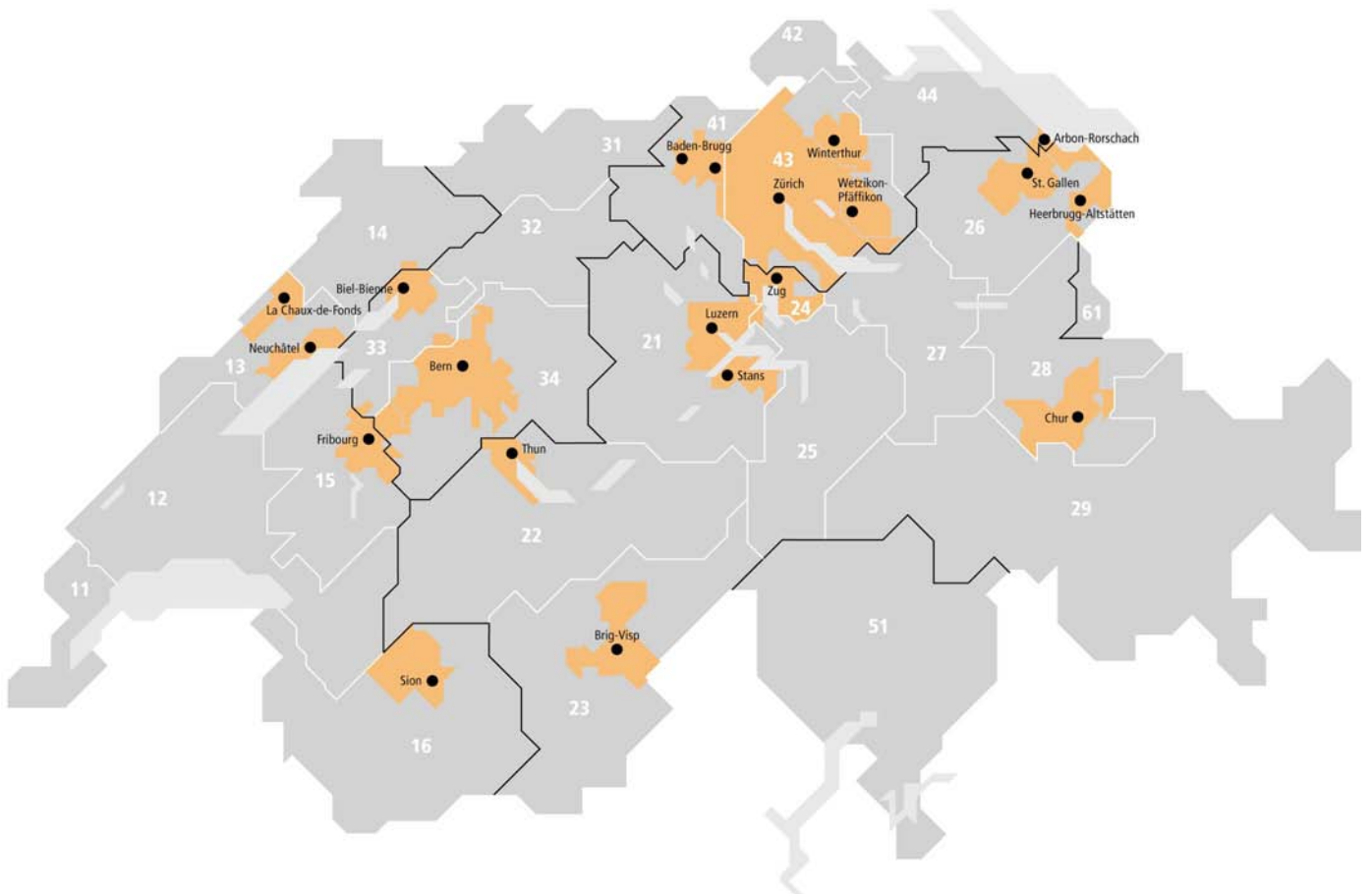
OTS pro Person 53

GRP 4 890

¹ Die Anzahl der erreichten Personen ist durch Multiplikation der Reichweite mit der Einwohnerzahl der betreffenden Agglomeration (15-74 Jahre, siehe Seite 6) zu berechnen.



Kloten, Bahnhof SBB



City200 Städte

lokal

Steckbrief Nr. 25

Städte inkl. Couronne (wo vorhanden).
Strassen- kombiniert mit Bahnhofflächen.

Format F200

Aushangdauer 7, 14 oder 21 Tage

Aushang Montag/Dienstag

BA Politik, Alkohol, Tabak

Media-Daten¹

Aushang 7 Tage

Reichweite 80%
OTS pro Person 20
GRP 1 612

Aushang 14 Tage

Reichweite 89%
OTS pro Person 36
GRP 3 224

Aushang 21 Tage

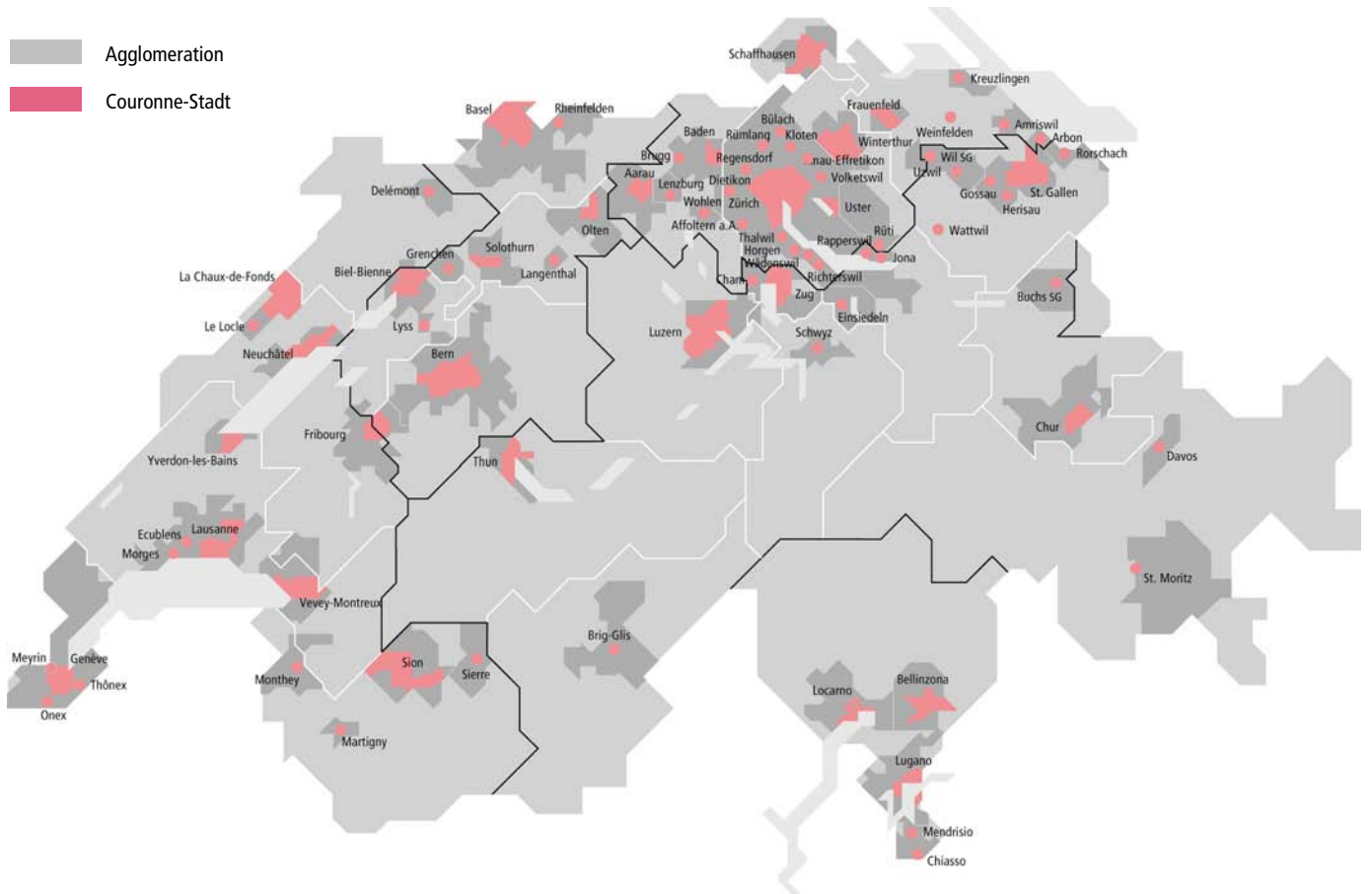
Reichweite 92%
OTS pro Person 52
GRP 4 836

¹ Die Anzahl der erreichten Personen ist durch Multiplikation der Reichweite mit der Einwohnerzahl der betreffenden Stadt (15-74 Jahre, siehe Seiten 20-23) zu berechnen.



Winterthur, General-Guisan-Strasse

Agglomeration
Couronne-Stadt



Citystar200L®

lokal

Steckbrief Nr. 26

Agglomerationen, wichtige Couronne-Städte, Städte und Touristik-Orte. Strassen- und Bahnhoﬂächen an Zentrumslagen. In modernen Leuchtdisplays, vorwiegend freistehend montiert.

Format F200L

Aushangdauer 7, 14 oder 21 Tage

Aushang Montag/Dienstag

BA Politik, Alkohol, Tabak

Media-Daten¹

Aushang 7 Tage

Reichweite 80%

OTS pro Person 20

GRP 1 648

Aushang 14 Tage

Reichweite 89%

OTS pro Person 37

GRP 3 296

Aushang 21 Tage

Reichweite 92%

OTS pro Person 53

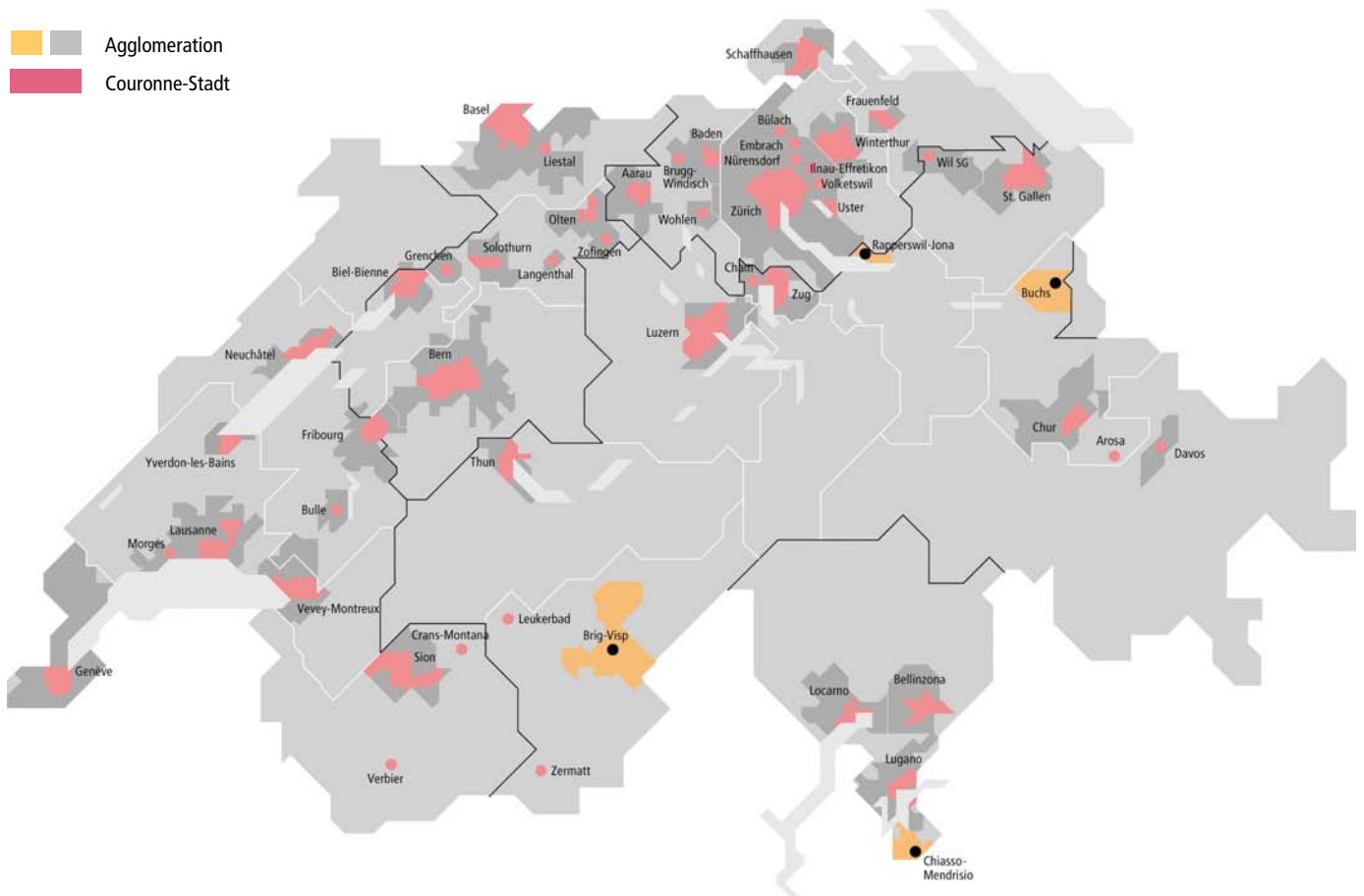
GRP 4 944

¹ Die Anzahl der erreichten Personen ist durch Multiplikation der Reichweite mit der Einwohnerzahl der betreffenden Agglomeration oder Stadt (15-74 Jahre, siehe Seiten 6 bzw. 20-23) zu berechnen.



Zürich, Limmatstrasse / Sihlquai

■ Agglomeration
■ Couronne-Stadt



Agglos/Städte F12

lokal

Steckbrief Nr. 27

Agglomerationen inkl. Kernstädte und Couronne-Städte. Strassen- kombiniert mit ca. 10% Bahnhöflflächen.

Format F12

Aushangdauer 7, 14 oder 21 Tage

Aushang Montag/Dienstag

BA Politik, Alkohol, Tabak

Media-Daten¹

Aushang 7 Tage

Reichweite 80%

OTS pro Person 20

GRP 1 609

Aushang 14 Tage

Reichweite 89%

OTS pro Person 36

GRP 3 217

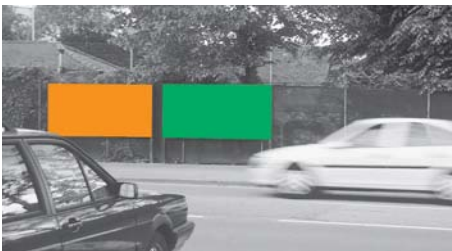
Aushang 21 Tage

Reichweite 92%

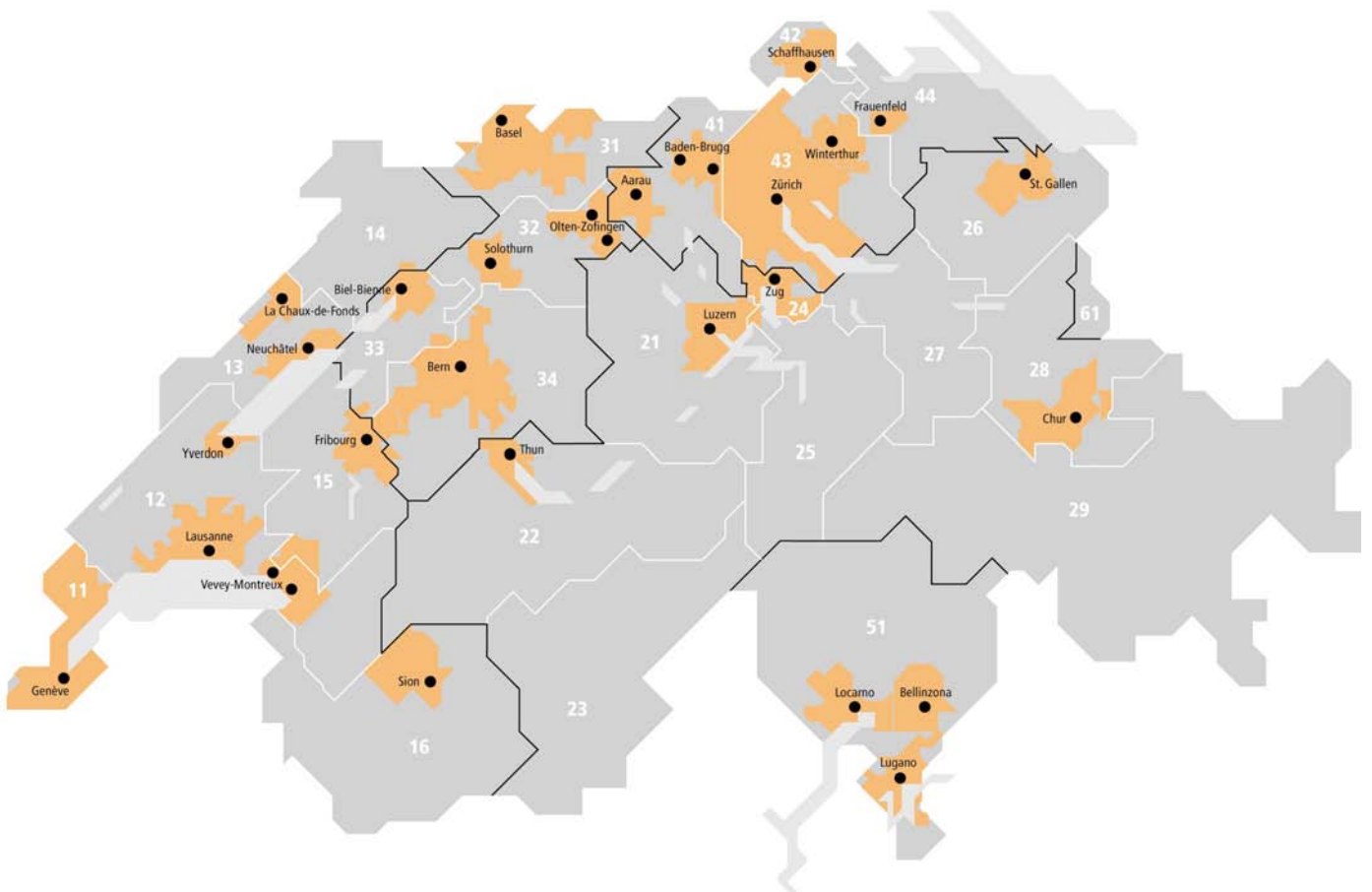
OTS pro Person 52

GRP 4 826

¹ Die Anzahl der erreichten Personen ist durch Multiplikation der Reichweite mit der Einwohnerzahl der betreffenden Agglomeration oder Stadt (15-74 Jahre, siehe Seiten 6 bzw. 20-23) zu berechnen.



Liestal, Kasemenstrasse / Kasinostrasse



Agglos/Städte F12 light

lokal

Steckbrief Nr. 28

Agglomerationen inkl. Kernstädte und Couronne-Städte. Strassen- kombiniert mit ca. 10% Bahnhofflächen.

Format F12

Aushangdauer 7, 14 oder 21 Tage

Aushang Montag/Dienstag

BA Politik, Alkohol, Tabak

Media-Daten¹

Aushang 7 Tage

Reichweite 75%

OTS pro Person 15

GRP 1 143

Aushang 14 Tage

Reichweite 85%

OTS pro Person 27

GRP 2 286

Aushang 21 Tage

Reichweite 90%

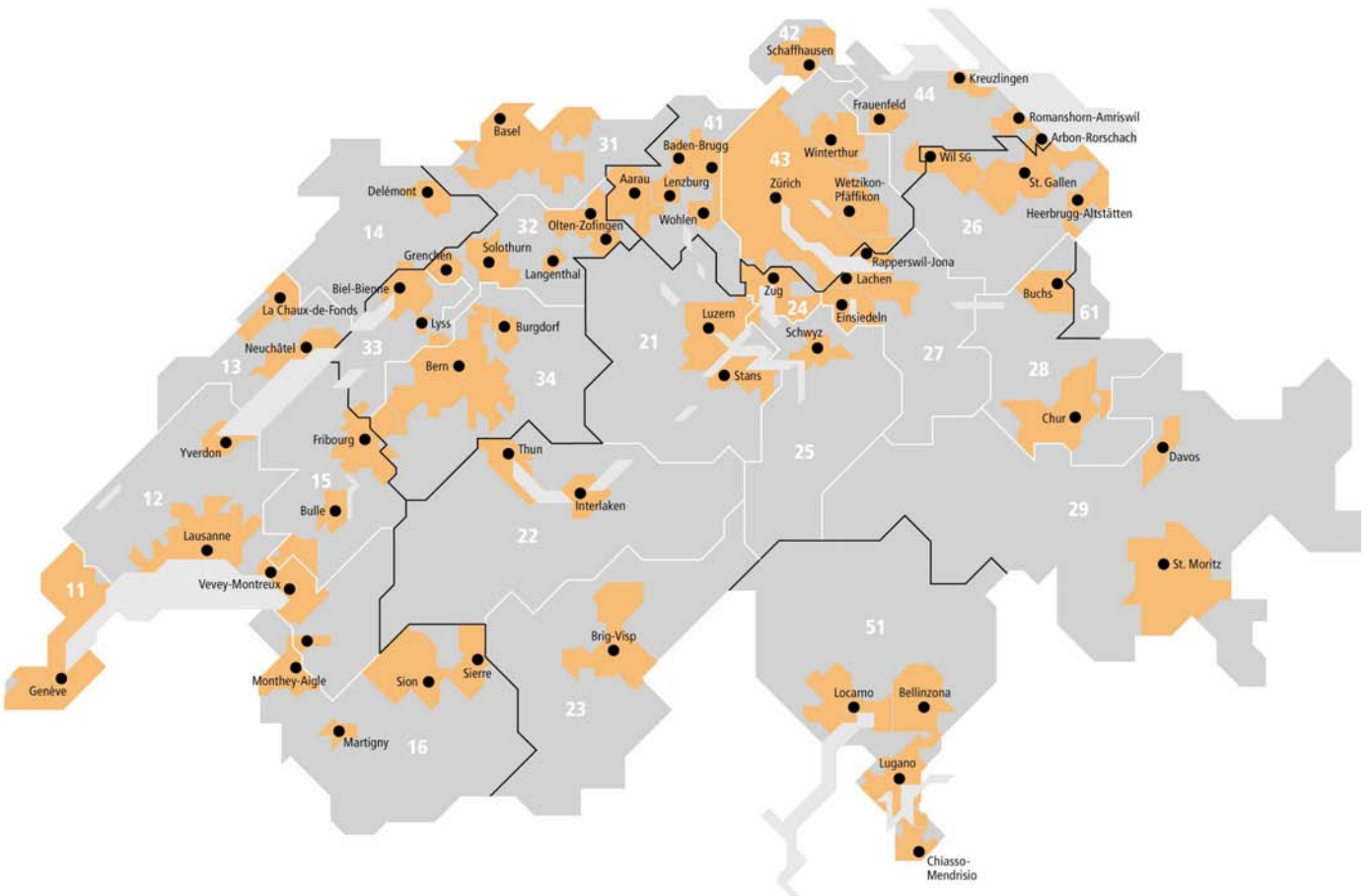
OTS pro Person 39

GRP 3 429

¹ Die Anzahl der erreichten Personen ist durch Multiplikation der Reichweite mit der Einwohnerzahl der betreffenden Agglomeration oder Stadt (15-74 Jahre, siehe Seiten 6 bzw. 20-23) zu berechnen.



Aarau, Tellstrasse



Agglos GF

lokal

Steckbrief Nr. 29

Ausgewählte Strassen-, Bahnhof-, Shopping-Center- und Parking-Flächen in der betreffenden Agglomeration inkl. Kernstadt.

Media-Daten

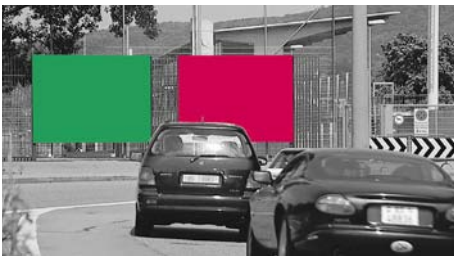
G-Wert-Punkte individuell nach Agglomeration (in der Offerte ausgewiesen)

Format GF

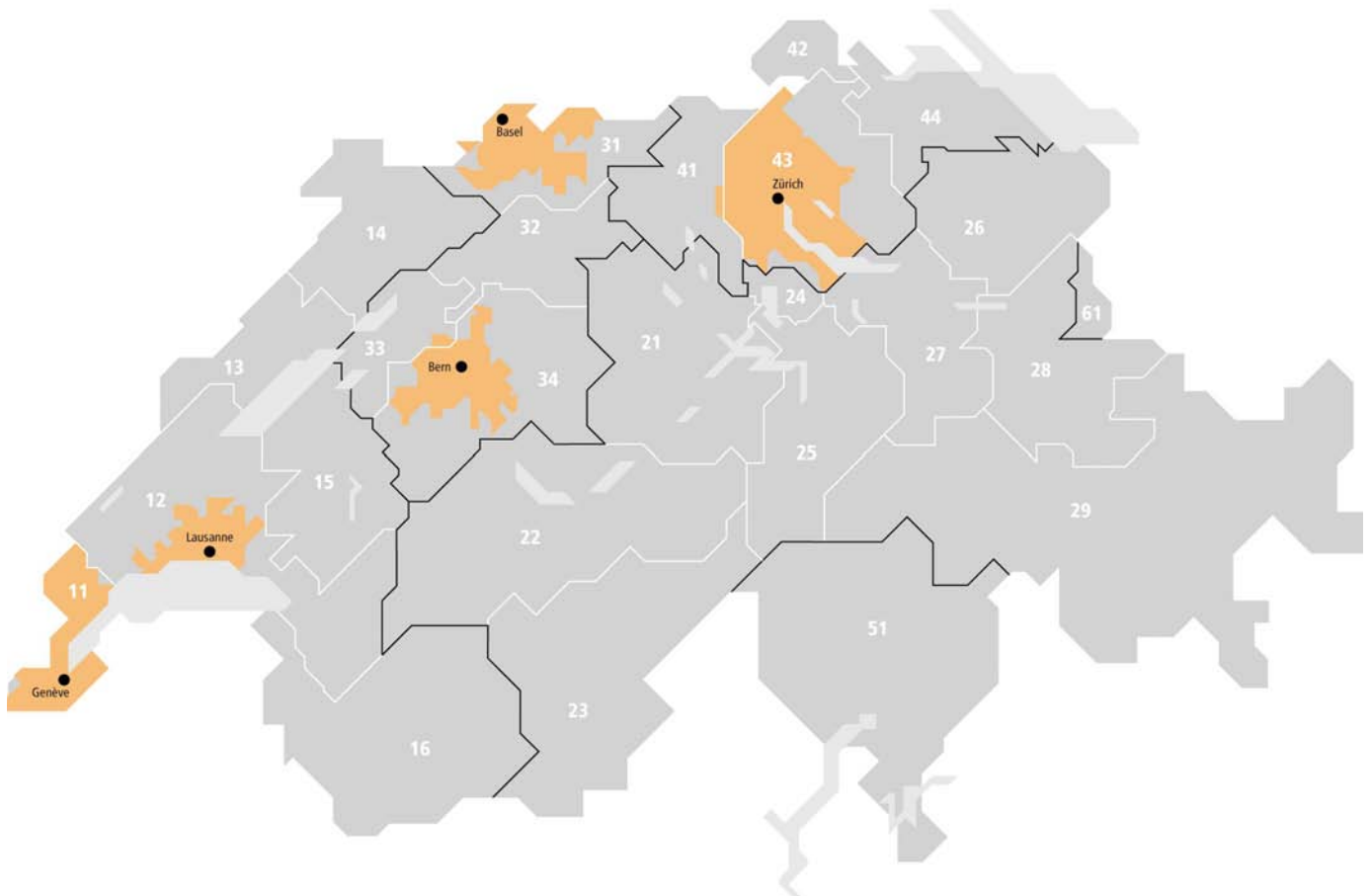
Aushangdauer 14 Tage

Aushang Mittwoch/Donnerstag

BA Politik, Alkohol, Tabak



Basel, Grenzacherstrasse/Fussballstadion Rankhof



Alle Plakatnetze

nach WEMF/BFS

Plakat
Angebot
57

APG

SGA

Die nachfolgenden Seiten präsentieren Ihnen sämtliche APG Netze, gegliedert nach den WEMF/BFS-Zielgebieten

- Ganze Schweiz
- Wirtschaftsregionen
- Wirtschaftsgebiete und Agglomerationen

Abkürzungen

A	Bier, Wein, Schaumwein etc. zugelassen
CS	Couronne-Stadt
E	Eingebundenes Netz: Erst nach Auflösung eines übergeordneten Produktes verfügbar
K	Kombi: Aus Netzen verschiedener Zielgebiete zusammengestellt
LP	Lokalprospekt
T	Tabak zugelassen
TKP	Tausend Kontakte-Preis

Saisonpreise

Es werden zwei Tarifstufen unterschieden, die in den Netzlisten typografisch auseinandergehalten sind:

- **Niedertarif**
- Normaltarif

Details siehe Seite 110

Rabattstufen

Siehe Seite 110

Angebots- und Preisänderungen vorbehalten

WEMF	Produkt	Steck- brief	Format	Hinweis	Anzahl Flächen	Kosten brutto in CHF			TKP in CHF 7 Tage	Aushang
						7 Tage	14 Tage	21 Tage		
CH	Ganze Schweiz									
	Big Cities200	1	F200		785	191 320	319 840	448 360	6.85	Mo
						227 220	391 640	556 060	8.15	
	City200 Big9	2	F200		472	129 820	221 880	313 940	6.40	Mo
						150 290	262 820	375 940	7.50	
	Rail Kiosk200 CH Neutral	3	Mix	K	257	50 250	79 940	109 630	–	Mo/Di
						61 435	102 310	143 185	–	
	Rail Kiosk200 CH Tabak	3	Mix	K	257	50 150	79 740	109 330	–	Mo/Di
						61 335	102 110	142 885	–	
	Citystar200L® Big9	4	F200L		472	180 118	321 676	463 234	8.60	Mo
						210 581	382 603	554 624	10.20	
	Rail Citystar200L® CH	5	F200L		108	34 390	60 140	85 890	–	Mo/Di
						41 960	75 280	108 600	–	
	Rail Rollingstar200L® CH	6	F200LR		71	26 260	46 840	67 420	–	Mo
						29 660	53 640	77 620	–	
	Agglos F12 CH Neutral	7	F12	K	1 140	245 670	399 900	554 130	6.50	Mo/Di
						297 610	503 780	709 950	8.05	
	Agglos F12 CH Tabak	7	F12	K	986	208 850	338 820	468 790	–	Mo/Di
						253 110	427 340	601 570	–	
	Agglos F12 Big25	8	F12		866	194 020	318 440	442 860	5.50	Mo/Di
						233 380	397 160	560 940	6.80	
	Agglos F12 Big9	9	F12		530	129 590	216 780	303 970	5.10	Mo/Di
						152 940	263 480	374 020	6.10	
	Big Cities F12	10	F12		570	141 990	238 380	334 770	7.85	Mo
						168 100	290 600	413 100	9.60	
	Städte F12 Big9	11	F12		343	96 340	165 240	234 140	6.50	Mo
						111 280	195 120	278 960	7.65	
	Roadstar F12 CH	12	F12		500	104 470	168 940	233 410	–	Di/Mi
						129 420	218 840	308 260	–	
	Road Pendler F12 CH	13	F12		560	123 440	202 080	280 720	–	Mo/Di
						150 930	257 060	363 190	–	
	Rail Pendler F12 CH	14	F12		590	115 630	183 980	252 330	–	Mo/Di
						140 825	234 370	327 915	–	
	Rail Intercity F12 CH	15	F12		125	29 430	48 860	68 290	–	Mo/Di
						35 010	60 020	85 030	–	
	Top of Switzerland F12 CH	16	F12		318	68 300	111 160	154 020	–	Mi
						84 040	142 640	201 240	–	
	Agglos GF Neutral	17	GF	K	200	–	217 050	–	–	Mi
						–	281 300	–	–	
	Agglos GF Tabak	17	GF	K	186	–	190 100	–	–	Mi
						–	247 950	–	–	
	Agglos GF Alkohol/Tabak (ohne Tessin)	17	GF	K	166	–	169 300	–	–	Mi
						–	221 350	–	–	

WEMF	Produkt	Steck- brief	Format	Hinweis	Anzahl Flächen	Kosten brutto in CHF			TKP in CHF 7 Tage	Aushang
						7 Tage	14 Tage	21 Tage		
CH	Ganze Schweiz (Forts.)									
	Roadstar GF CH	18	GF		145	-	153 300	-	-	Mi
						-	199 750	-	-	

WEMF	Produkt	Steck- brief	Format	Hinweis	Anzahl Flächen	Kosten brutto in CHF			TKP in CHF 7 Tage	Aushang
						7 Tage	14 Tage	21 Tage		
1	Suisse romande									
	Rail Kiosques200 SR Neutre	3	Mix		29	6 720	11 120	15 520	–	Mo/Di
						8 135	13 950	19 765	–	
	Rail Kiosques200 SR Tabac	3	Mix		29	6 670	11 020	15 370	–	Mo/Di
						8 075	13 830	19 585	–	
	Agglos F12 SR Neutre	7	F12		276	61 330	100 580	139 830	7.05	Mo/Di
						74 190	126 300	178 410	8.65	
	Agglos F12 SR Tabac	7	F12		186	39 200	63 520	87 840	–	Mo/Di
						47 840	80 800	113 760	–	
	Roadstar F12 SR	12	F12	E	130	27 550	44 700	61 850	–	Di/Mi
						34 020	57 640	81 260	–	
	Agglos GF SR Neutre	17	GF		50	–	66 250	–	–	Mi
						–	84 050	–	–	
	Agglos GF SR Tabac	17	GF		36	–	39 250	–	–	Mi
						–	51 300	–	–	
	Agglos GF SR Alcool/Tabac	17	GF		36	–	39 900	–	–	Mi
						–	51 600	–	–	

WEMF	Produkt	Steck- brief	Format	Hinweis	Anzahl Flächen	Kosten brutto in CHF			TKP in CHF 7 Tage	Aushang
						7 Tage	14 Tage	21 Tage		
2-4	Alpen und Voralpen / Westmittelland									
	Rail Kiosk200 DS Neutral	3	Mix		220	42 230	66 860	91 490	-	Mo/Di
						51 660	85 720	119 780	-	
	Rail Kiosk200 DS Tabak	3	Mix		220	42 180	66 760	91 340	-	Mo/Di
						51 620	85 640	119 660	-	
	Agglos F12 DS Neutral	7	F12		795	171 860	279 960	388 060	6.50	Mo/Di
						207 840	351 920	496 000	8.05	
	Agglos F12 DS Tabak	7	F12		740	159 000	258 800	358 600	-	Mo/Di
						191 920	324 640	457 360	-	
	Roadstar F12 DS	12	F12	E	340	70 820	114 440	158 060	-	Di/Mi
						87 800	148 400	209 000	-	
	Agglos GF DS Neutral	17	GF		130	-	126 400	-	-	Mi
						-	165 850	-	-	
	Agglos GF DS Tabak	17	GF		130	-	122 950	-	-	Mi
						-	161 500	-	-	
	Agglos GF DS Alkohol/Tabak	17	GF		130	-	129 400	-	-	Mi
						-	169 750	-	-	

WEMF	Produkt	Steck- brief	Format	Hinweis	Anzahl Flächen	Kosten brutto in CHF			TKP in CHF 7 Tage	Aushang
						7 Tage	14 Tage	21 Tage		
5	Svizzera italiana									
	Rail edicole200 SI neutro	3	F200		8	1 300	1 960	2 620	–	Mo/Di
						1 640	2 640	3 640	–	
	Rail edicole200 SI tabacco	3	F200		8	1 300	1 960	2 620	–	Mo/Di
						1 640	2 640	3 640	–	
	Agglos F12 SI neutro	7	F12		69	12 480	19 360	26 240	5.65	Mo/Di
						15 580	25 560	35 540	7.10	
	Agglos F12 SI tabacco	7	F12		60	10 650	16 500	22 350	–	Mo/Di
						13 350	21 900	30 450	–	
	Roadstar F12 SI	12	F12	E	30	6 150	9 900	13 650	–	Di/Mi
						7 650	12 900	18 150	–	
	Agglos GF SI neutro	17	GF		20	–	24 400	–	–	Mi
						–	31 400	–	–	
	Agglos GF SI tabacco	17	GF		20	–	27 900	–	–	Mi
						–	35 150	–	–	

WEMF	Produkt	Steck- brief	Format	Hinweis	Anzahl Flächen	Kosten brutto in CHF			TKP in CHF 7 Tage	Aushang
						7 Tage	14 Tage	21 Tage		
11	Genève									
	Road Pendulaires F12 Genève	13	F12	A	35	8 770	14 740	20 710	–	Mo/Di
						10 485	18 170	25 855	–	
	Rail Pendulaires F12 Genève	14	F12		22	4 880	8 000	11 120	–	Mo/Di
						5 860	9 960	14 060	–	
	Genève									
A6621	City200 Genève	25	F200		63	18 320	31 600	44 880	6.30	Mo/Di
						21 210	37 380	53 550	7.25	
	Citystar200L® Genève	26	F200L		63	24 660	44 280	63 900	8.60	Mo/Di
						28 640	52 240	75 840	9.95	
	Agglo F12 Genève	27	F12		104	25 800	43 280	60 760	4.45	Mo/Di
						30 570	52 820	75 070	5.30	
	Agglo F12 Genève light	28	F12	E	74	18 980	32 040	45 100	4.60	Mo/Di
						22 460	39 000	55 540	5.45	
	VC F12 Genève	27	F12		63	18 400	31 760	45 120	6.30	Mo
						21 320	37 600	53 880	7.30	
	VC F12 Genève light	28	F12	E	45	13 330	23 060	32 790	6.40	Mo
						15 430	27 260	39 090	7.40	
	Agglo GF Genève	29	GF		14	–	22 050	–	–	Mi/Do
						–	27 350	–	–	
	City200 Meyrin	25	F200	A	10	2 200	3 520	4 840	9.20	Mo/Di
						2 750	4 620	6 490	11.50	
	City200 Onex	25	F200	A	9	1 800	2 880	3 960	8.85	Mo/Di
						2 250	3 780	5 310	11.05	
	City200 Thônex	25	F200	A	7	1 400	2 240	3 080	9.65	Mo/Di
						1 750	2 940	4 130	12.10	
	Genève Top F4		F4	LP	195	–	7 218	–	–	Mi-Fr
	Ville F4 Genève		F4	LP	110	–	4 818	–	–	Mi-Fr

WEMF	Produkt	Steck- brief	Format	Hinweis	Anzahl Flächen	Kosten brutto in CHF			TKP in CHF 7 Tage	Aushang
						7 Tage	14 Tage	21 Tage		
12	Vaud									
	Road Pendulaires F12 Lausanne	13	F12	A	53	12 300	20 360	28 420	–	Mo/Di
						14 820	25 400	35 980	–	
	Rail Pendulaires F12 Lausanne	14	F12		45	8 650	13 700	18 750	–	Mo/Di
						10 600	17 600	24 600	–	
T-12.1	Top of Switzerland F12 Villars	16	F12	E	9	1 800	2 880	3 960	–	Mi
						2 250	3 780	5 310	–	
	Top of Switzerland F12 Leysin	16	F12	E	8	1 550	2 460	3 370	–	Mi
						1 940	3 240	4 540	–	
12/22	Rail Touristik F12 Panorama-Express	22	F12	A, T	10	–	2 800	3 800	–	Mo/Di
						–	3 720	5 180	–	
	Lausanne									
A5586	City200 Lausanne	25	F200	A	50	13 750	23 500	33 250	7.05	Mo/Di
						15 830	27 660	39 490	8.15	
	Citystar200L® Lausanne	26	F200L	A	50	19 060	33 315	47 575	8.15	Mo/Di
						22 240	39 685	57 125	9.50	
	Agglo F12 Lausanne	27	F12	A	77	18 450	30 740	43 030	4.80	Mo/Di
						21 700	37 240	52 780	5.65	
	Agglo F12 Lausanne light	28	F12	A, E	55	13 150	21 900	30 650	4.80	Mo/Di
						15 490	26 580	37 670	5.65	
	VC F12 Lausanne	27	F12	A	50	14 000	24 000	34 000	7.20	Mo
						16 100	28 200	40 300	8.25	
	VC F12 Lausanne light	28	F12	A, E	35	9 750	16 700	23 650	7.15	Mo
						11 210	19 620	28 030	8.20	
	Agglo GF Lausanne	29	GF		12	–	14 200	–	–	Mi/Do
						–	18 150	–	–	
	Couronne F4 Lausanne		F4	LP	135	4 307	5 913	–	–	Mi-Fr
	Ville F4 Lausanne		F4	LP	83	2 648	3 636	–	–	Mi-Fr
	City200 Ecublens	25	F200	A	7	1 050	1 540	2 030	7.50	Mo/Di
						1 330	2 100	2 870	9.50	
	City200 Morges	25	F200	A	8	1 600	2 560	3 520	9.25	Mo/Di
						2 000	3 360	4 720	11.55	
	Citystar200L® Morges	26	F200	A	8	1 920	3 200	4 480	9.55	Mo/Di
						2 560	4 480	6 400	12.35	
	Ville F4 Morges		F4	LP	20	638	876	–	–	Mi-Fr
	Vevey-Montreux									
A5890	City200 Vevey-Montreux	25	F200	A	20	3 900	6 200	8 500	6.45	Mo/Di
						4 880	8 160	11 440	8.05	
	Citystar200L® Vevey-Montreux	26	F200L	A	20	4 800	8 000	11 200	7.95	Mo/Di
						6 400	11 200	16 000	10.60	
	Agglo F12 Vevey-Montreux	27	F12	A	29	5 550	8 780	12 010	5.55	Mo/Di
						6 910	11 500	16 090	6.90	

WEMF	Produkt	Steck- brief	Format	Hinweis	Anzahl Flächen	Kosten brutto in CHF			TKP in CHF 7 Tage	Aushang
						7 Tage	14 Tage	21 Tage		
12	Vaud (Forts.)									
	Agglo F12 Vevey-Montreux light	28	F12	A, E	20	3 800	6 000	8 200	5.50	Mo/Di
						4 730	7 860	10 990	6.85	
	VC F12 Vevey-Montreux	27	F12		20	4 050	6 500	8 950	6.70	Mo
						5 020	8 440	11 860	8.30	
	VC F12 Vevey-Montreux light	28	F12	E	14	2 850	4 580	6 310	6.75	Mo
						3 530	5 940	8 350	8.35	
	Ville F4 Vevey		F4	LP	20	638	876	–	–	Mo-Fr
	Ville F4 Montreux		F4	LP	26	829	1 139	–	–	Mo-Fr
	Yverdon									
A5938	City200 Yverdon-les-Bains	25	F200	A	12	2 400	3 840	5 280	8.00	Mo/Di
						3 000	5 040	7 080	10.00	
	Citystar200L® Yverdon-les-Bains	26	F200L	A	12	2 880	4 800	6 720	9.60	Mo/Di
						3 840	6 720	9 600	12.80	
	Agglo F12 Yverdon	27	F12	A	14	2 750	4 380	6 010	7.50	Mo/Di
						3 430	5 740	8 050	9.35	
	Agglo F12 Yverdon light	28	F12	A, E	10	2 000	3 200	4 400	7.65	Mo/Di
						2 490	4 180	5 870	9.50	
	VC F12 Yverdon-les-Bains	27	F12		12	2 400	3 840	5 280	8.00	Mo
						2 990	5 020	7 050	9.95	
	VC F12 Yverdon-les-Bains light	28	F12	E	9	1 850	2 980	4 110	8.25	Mo
						2 300	3 880	5 460	10.25	
	Agglo F4 Yverdon		F4	LP	29	925	1 270	–	–	Mo-Fr
	Ville F4 Yverdon-les-Bains		F4	LP	24	766	1 052	–	–	Mo-Fr

WEMF	Produkt	Steck- brief	Format	Hinweis	Anzahl Flächen	Kosten brutto in CHF			TKP in CHF 7 Tage	Aushang
						7 Tage	14 Tage	21 Tage		
13	Neuchâtel									
	La Chaux-de-Fonds									
A6421	City200 Agglo La Chaux-de-Fonds	24	F200	A	19	3 800	6 080	8 360	7.20	Mo/Di
						4 750	7 980	11 210	9.00	
	City200 La Chaux-de-Fonds	25	F200	A	16	3 200	5 120	7 040	7.20	Mo/Di
						4 000	6 720	9 440	9.00	
	Agglo F12 La Chaux-de-Fonds	27	F12	A	19	3 850	6 180	8 510	6.80	Mo/Di
						4 800	8 080	11 360	8.50	
	Agglo F12 La Chaux-de-Fonds light	28	F12	A, E	14	2 850	4 580	6 310	6.85	Mo/Di
						3 550	5 980	8 410	8.55	
	VC F12 La Chaux-de-Fonds	27	F12		16	3 250	5 220	7 190	7.30	Mo
						4 050	6 820	9 590	9.10	
	VC F12 La Chaux-de-Fonds light	28	F12	E	12	2 400	3 840	5 280	7.20	Mo
						3 000	5 040	7 085	9.00	
	City200 Le Locle	25	F200	A	7	1 400	2 240	3 080	10.15	Mo/Di
						1 750	2 940	4 130	12.70	
	Agglo F4 La Chaux-de-Fonds		F4	LP	45	–	928	–	–	Mi
	Ville F4 La Chaux-de-Fonds		F4	LP	35	–	798	–	–	Mi
	Ville F4 Le Locle		F4	LP	10	–	228	–	–	Mi
	Neuchâtel									
A6458	City200 Agglo Neuchâtel	24	F200	A	28	5 000	7 760	10 520	5.20	Mo/Di
						6 280	10 320	14 360	6.60	
	City200 Neuchâtel	25	F200	A	20	3 850	6 100	8 350	6.00	Mo/Di
						4 820	8 040	11 260	7.50	
	Citystar200L® Neuchâtel	26	F200L	A	20	4 680	7 760	10 840	7.30	Mo/Di
						6 240	10 880	15 520	9.70	
	Agglo F12 Neuchâtel	27	F12	A	28	5 200	8 160	11 120	5.45	Mo/Di
						6 510	10 780	15 050	6.80	
	Agglo F12 Neuchâtel light	28	F12	A, E	21	3 950	6 220	8 490	5.50	Mo/Di
						4 930	8 180	11 430	6.85	
	VC F12 Neuchâtel	27	F12		20	4 000	6 400	8 800	6.65	Mo
						4 990	8 380	11 770	8.30	
	VC F12 Neuchâtel light	28	F12	E	15	3 050	4 900	6 750	6.75	Mo
						3 790	6 380	8 970	8.40	
	Agglo F4 Neuchâtel		F4	LP	60	1 914	2 628	–	–	Mo-Fr
	Couronne F4 Neuchâtel		F4	LP	40	1 276	1 752	–	–	Mo-Fr

WEMF	Produkt	Steck- brief	Format	Hinweis	Anzahl Flächen	Kosten brutto in CHF			TKP in CHF 7 Tage	Aushang
						7 Tage	14 Tage	21 Tage		
14	Jura									
	Delémont									
A6711	City200 Delémont	25	F200		7	1 050	1 540	2 030	7.35	Mo/Di
						1 330	2 100	2 870	9.35	
	Agglo F12 Delémont light	28	F12	E	8	1 300	1 960	2 620	6.85	Mo/Di
						1 640	2 640	3 640	8.60	
	Ville F4 Delémont		F4	LP	12	383	525	–	–	Mi
	Ville F4 Moutier		F4	LP	10	–	228	–	–	Mi

WEMF	Produkt	Steck- brief	Format	Hinweis	Anzahl Flächen	Kosten brutto in CHF			TKP in CHF 7 Tage	Aushang
						7 Tage	14 Tage	21 Tage		
15	Fribourg									
	Bulle									
A2125	Citystar200L® Bulle	26	F200L	A	7	1 260	1 960	2 660	8.95	Mo/Di
						1 680	2 800	3 920	11.90	
	Agglo F12 Bulle light	28	F12	E	8	1 450	2 260	3 070	7.60	Mo/Di
						1 820	3 000	4 180	9.55	
	Fribourg									
A2196	City200 Agglo Fribourg	24	F200		32	5 800	9 040	12 280	5.95	Mo/Di
						7 280	12 000	16 720	7.50	
	City200 Fribourg	25	F200		20	4 000	6 400	8 800	6.60	Mo/Di
						5 000	8 400	11 800	8.20	
	Citystar200L® Fribourg	26	F200L		20	4 740	7 880	11 020	7.80	Mo/Di
						6 320	11 040	15 760	10.40	
	Agglo F12 Fribourg	27	F12		32	6 300	10 040	13 780	6.00	Mo/Di
						7 870	13 180	18 490	7.50	
	Agglo F12 Fribourg light	28	F12	E	23	4 500	7 160	9 820	5.40	Mo/Di
						5 630	9 420	13 210	6.80	
	VC F12 Fribourg	27	F12		20	4 000	6 400	8 800	6.60	Mo
						4 990	8 380	11 770	8.20	
	VC F12 Fribourg light	28	F12	E	15	2 950	4 700	6 450	6.45	Mo
						3 690	6 180	8 670	8.10	
	Couronne F4 Fribourg		F4	LP	48	1 370	1 801	–	–	ab Mi
	Ville F4 Fribourg		F4	LP	40	1 276	1 752	–	–	ab Mi

WEMF	Produkt	Steck- brief	Format	Hinweis	Anzahl Flächen	Kosten brutto in CHF			TKP in CHF 7 Tage	Aushang
						7 Tage	14 Tage	21 Tage		
16	Bas-Valais									
	Road Pendulaires F12 Valais	13	F12	A, E	40	8 650	14 100	19 550	–	Mo/Di
						10 650	18 100	25 550	–	
	Rail Pendulaires F12 Valais	14	F12	E	19	3 250	4 980	6 710	–	Mo/Di
						4 090	6 660	9 230	–	
T-11.1	Top of Switzerland F12 Verbier	16	F12	E	17	4 250	7 140	10 030	–	Mi
						5 100	8 840	12 580	–	
	Top of Switzerland F12 Nendaz	16	F12	E	18	3 600	5 760	7 920	–	Mi
						4 500	7 560	10 620	–	
T-11.2	Top of Switzerland F12 Crans-Montana	16	F12	E	33	8 150	13 660	19 170	–	Mi
						9 800	16 960	24 120	–	
	Monthey-Aigle									
A6153	City200 Monthey	25	F200	A, T	8	1 600	2 560	3 520	9.30	Mo/Di
						2 000	3 360	4 720	11.60	
	Agglo F12 Monthey-Aigle light	28	F12	E	11	2 200	3 520	4 840	7.45	Mo/Di
						2 710	4 540	6 370	9.15	
	Agglo F4 Monthey-Aigle		F4	LP	13	415	569	–	–	Do
T-11.1	Citystar200L® Verbier	26	F200L	A, T	7	2 030	3 500	4 970	–	Mo/Di
						2 380	4 200	6 020	–	
	Sierre									
A6248	City200 Sierre	25	F200	A, T	9	1 800	2 880	3 960	9.20	Mo/Di
						2 250	3 780	5 310	11.50	
	Agglo F12 Sierre light	28	F12	E	11	2 550	4 220	5 890	8.55	Mo/Di
						3 100	5 320	7 540	10.40	
T-11.2	Citystar200L® Crans-Montana	26	F200L	A, T	17	4 930	8 500	12 070	–	Mo/Di
						5 780	10 200	14 620	–	
	Sion									
A6266	City200 Agglo Sion	24	F200	A, T	21	3 800	5 920	8 040	5.90	Mo/Di
						4 770	7 860	10 950	7.40	
	City200 Sion	25	F200	A, T	15	3 000	4 800	6 600	7.35	Mo/Di
						3 750	6 300	8 850	9.15	
	Citystar200L® Sion	26	F200L	A, T	15	3 600	6 000	8 400	8.80	Mo/Di
						4 800	8 400	12 000	11.75	
	Agglo F12 Sion	27	F12	A	21	4 250	6 820	9 390	6.60	Mo/Di
						5 270	8 860	12 450	8.20	
	Agglo F12 Sion light	28	F12	A, E	15	3 200	5 200	7 200	6.95	Mo/Di
						3 940	6 680	9 420	8.55	
	VC F12 Sion	27	F12		15	3 150	5 100	7 050	7.70	Mo
						3 890	6 580	9 270	9.50	
	VC F12 Sion light	28	F12	E	11	2 450	4 020	5 590	8.15	Mo
						3 000	5 120	7 240	10.00	
	Agglo F4 Sion		F4	LP	30	957	1 314	–	–	Do

WEMF	Produkt	Steck- brief	Format	Hinweis	Anzahl Flächen	Kosten brutto in CHF			TKP in CHF 7 Tage	Aushang
						7 Tage	14 Tage	21 Tage		
16	Bas-Valais (Forts.)									
	Martigny									
S6136	City200 Martigny	25	F200	A, T	8	1 600	2 560	3 520	9.25	Mo/Di
						2 000	3 360	4 720	11.55	
	Agglo F12 Martigny light	28	F12	E	6	1 400	2 320	3 240	10.75	Mo/Di
						1 700	2 920	4 140	13.05	
	Ville F4 Martigny		F4	LP	10	319	438	–	–	Do

WEMF	Produkt	Steck- brief	Format	Hinweis	Anzahl Flächen	Kosten brutto in CHF			TKP in CHF 7 Tage	Aushang
						7 Tage	14 Tage	21 Tage		
21	Luzern/OW/NW									
	Road Pendler F12 Luzern	13	F12	E	44	9 500	15 480	21 460	–	Mo/Di
						11 700	19 880	28 060	–	
	Rail S-Bahn F12 Luzern	14	F12		49	8 900	13 880	18 860	–	Mo/Di
						11 070	18 220	25 370	–	
T-15.1	Top of Switzerland F12 Engelberg	16	F12	E	9	1 800	2 880	3 960	–	Mi
						2 250	3 780	5 310	–	
21/22	Rail Touristik F12 Brünig Panoramic-Express	22	F12		12	–	3 440	4 680	–	Mo/Di
						–	4 480	6 240	–	
	Luzern									
A1061/A1509	City200 Agglo TOP Luzern-Stans	23	F200		68	14 300	23 160	32 020	4.60	Mo/Di
						17 480	29 520	41 560	5.65	
A1061	City200 Agglo Luzern	24	F200	E	55	12 350	20 300	28 250	5.10	Mo/Di
						15 010	25 620	36 230	6.20	
	City200 Luzern	25	F200		43	9 850	16 260	22 670	5.70	Mo/Di
						12 000	20 560	29 120	6.95	
	Citystar200L® Luzern	26	F200L		43	12 000	20 560	29 120	6.95	Mo/Di
						15 200	26 960	38 720	8.85	
	Agglo F12 Luzern	27	F12		55	12 200	20 000	27 800	5.15	Mo/Di
						14 880	25 360	35 840	6.25	
	Agglo F12 Luzern light	28	F12	E	39	8 640	14 160	19 680	5.10	Mo/Di
						10 550	17 980	25 410	6.20	
	CS F12 Luzern	27	F12		43	10 100	16 760	23 420	5.85	Mo
						12 240	21 040	29 420	7.10	
	CS F12 Luzern light	28	F12	E	30	7 140	11 880	16 620	5.95	Mo
						8 660	14 920	21 180	7.20	
	Cityserie F4 Luzern Premium Culture		F4	LP	18	1 942	3 524	–	–	ab Mi
	Cityserie F4 Luzern		F4	LP	13	1 516	2 773	–	–	ab Mi
	Kultur F4 Luzern		F4	LP	51	–	1 562	–	–	ab Mi
	Stans									
A1509	City200 Agglo Stans	25	F200	E	13	1 950	2 860	3 770	5.80	Mo/Di
						2 470	3 900	5 330	7.35	
	Agglo F12 Stans light	28	F12	E	10	1 600	2 400	3 200	6.20	Mo/Di
						2 020	3 240	4 460	7.80	

WEMF	Produkt	Steck- brief	Format	Hinweis	Anzahl Flächen	Kosten brutto in CHF			TKP in CHF 7 Tage	Aushang
						7 Tage	14 Tage	21 Tage		
22	Berner Oberland									
T-14.1	Top of Switzerland F12 Adelboden	16	F12	E	6	1 100	1 720	2 340	–	Mi
						1 380	2 280	3 180	–	
T-14.2	Top of Switzerland F12 Grindelwald	16	F12	E	16	3 200	5 120	7 040	–	Mi
						4 000	6 720	9 440	–	
T-14.3	Top of Switzerland F12 Gstaad	16	F12	E	13	2 400	3 760	5 120	–	Mi
						3 010	4 980	6 950	–	
12/22	Rail Touristik F12 Panorama-Express	22	F12	A, T	10	–	2 800	3 800	–	Mo/Di
						–	3 720	5 180	–	
21/22	Rail Touristik F12 Brünig Panoramic-Express	22	F12		12	–	3 440	4 680	–	Mo/Di
						–	4 475	6 235	–	
	Interlaken									
A0581	Agglo F12 Interlaken light	28	F12	E	8	1 200	1 760	2 320	6.20	Mo/Di
						1 520	2 400	3 280	7.90	
	Cityserie F4 Interlaken		F4	LP	8	496	832	–	–	Fr
	Thun									
A0942	City200 Agglo Thun	24	F200		31	5 750	9 020	12 290	5.25	Mo/Di
						7 210	11 940	16 670	6.55	
	City200 Thun	25	F200		22	4 400	7 040	9 680	6.45	Mo/Di
						5 500	9 240	12 980	8.05	
	Citystar200L® Thun	26	F200L		22	5 280	8 800	12 320	7.75	Mo/Di
						7 040	12 320	17 600	10.30	
	Agglo F12 Thun	27	F12		31	6 200	9 920	13 640	5.65	Mo/Di
						7 700	12 920	18 140	7.00	
	Agglo F12 Thun light	28	F12	E	22	4 400	7 040	9 680	5.65	Mo/Di
						5 470	9 180	12 890	7.00	
	CS F12 Thun	27	F12		22	4 650	7 540	10 430	6.80	Mo
						5 750	9 740	13 730	8.45	
	CS F12 Thun light	28	F12	E	15	3 150	5 100	7 050	6.75	Mo
						3 900	6 600	9 300	8.40	
	Agglo F4 Thun		F4	LP	66	2 106	2 891	–	–	ab Mi
	Couronne F4 Thun		F4	LP	48	1 531	2 102	–	–	ab Mi
	Stadt F4 Thun		F4	LP	35	1 117	1 533	–	–	ab Mi

WEMF	Produkt	Steck- brief	Format	Hinweis	Anzahl Flächen	Kosten brutto in CHF			TKP in CHF 7 Tage	Aushang
						7 Tage	14 Tage	21 Tage		
23	Oberwallis									
T-13.1	Top of Switzerland F12 Zermatt	16	F12	E	15	3 600	6 000	8 400	–	Mi
						4 350	7 500	10 650	–	
T-13.2	Top of Switzerland F12 Saas-Fee	16	F12	E	14	2 750	4 380	6 010	–	Mi
						3 440	5 760	8 080	–	
	Top of Switzerland F12 Leukerbad	16	F12	E	18	3 550	5 660	7 770	–	Mi
						4 440	7 440	10 440	–	
23/25/28/29	Rail Touristik F12 Glacier-Express	22	F12	A, T	19	–	6 180	8 510	–	Mo/Di
						–	7 920	11 120	–	
23/25/29	Rail Touristik F12 Furka-Oberalp-Bahn Netz 1	22	F12	A, T	20	–	4 400	5 800	–	Mo/Di
						–	6 000	8 200	–	
	Rail Touristik F12 Furka-Oberalp-Bahn Netz 2	22	F12	A, T	16	–	3 520	4 640	–	Mo/Di
						–	4 800	6 560	–	
	Brig-Visp									
A6002	City200 Agglo Brig-Visp	24	F200	A, T	15	2 250	3 300	4 350	5.60	Mo/Di
						2 850	4 500	6 150	7.10	
	City200 Brig-Glis	25	F200	A, T	7	1 050	1 540	2 030	7.30	Mo/Di
						1 330	2 100	2 870	9.25	
	Citystar200L® Agglo Brig-Visp	26	F200L	A, T	15	2 700	4 200	5 700	6.75	Mo/Di
						3 600	6 000	8 400	8.95	
	Agglo F12 Brig-Visp light	28	F12	E	10	1 950	3 100	4 250	7.30	Mo/Di
						2 440	4 080	5 720	9.10	
	Agglo F4 Brig-Visp		F4	LP	28	854	1 148	–	–	Do
	Zermatt									
T-13.1	Citystar200L® Zermatt	26	F200L	A, T	8	2 320	4 000	5 680	–	Mo/Di
						2 720	4 800	6 880	–	
	Leukerbad									
T-13.4	Citystar200L® Leukerbad	26	F200L	A, T	6	1 500	2 520	3 540	–	Mo/Di
						1 740	3 000	4 260	–	

WEMF	Produkt	Steck- brief	Format	Hinweis	Anzahl Flächen	Kosten brutto in CHF			TKP in CHF 7 Tage	Aushang
						7 Tage	14 Tage	21 Tage		
24	Zug									
	Zug									
A1711	City200 Agglo TOP Zug	23	F200		41	7 100 8 930	10 920 14 580	14 740 20 230	4.75 6.00	Mo/Di
	City200 Agglo Zug	24	F200	E	33	5 900 7 410	9 160 12 180	12 420 16 950	4.90 6.15	Mo/Di
	City200 Zug	25	F200		18	3 600 4 500	5 760 7 560	7 920 10 620	6.95 8.70	Mo/Di
	Citystar200L® Zug	26	F200L		18	4 320 5 760	7 200 10 080	10 080 14 400	8.35 11.10	Mo/Di
	Agglo F12 Zug	27	F12		32	6 100 7 610	9 640 12 660	13 180 17 710	5.25 6.55	Mo/Di
	Agglo F12 Zug light	28	F12	E	24	4 650 5 780	7 380 9 640	10 110 13 500	5.50 6.55	Mo/Di
	CS F12 Zug	27	F12		17	3 550 4 400	5 740 7 440	7 930 10 480	7.25 9.00	Mo
	CS F12 Zug light	28	F12	E	13	2 750 3 400	4 460 5 760	6 170 8 120	7.35 9.10	Mo
	City200 Cham	25	F200		8	1 200 1 520	1 760 2 400	2 320 3 280	7.05 8.90	Mo/Di
	Citystar200L® Cham	26	F200L		8	1 440 1 920	2 240 3 200	3 040 4 480	8.45 11.25	Mo/Di
	Cityserie F4 Zug		F4	LP	10	900	1 600	–	–	Mi

WEMF	Produkt	Steck- brief	Format	Hinweis	Anzahl Flächen	Kosten brutto in CHF			TKP in CHF 7 Tage	Aushang
						7 Tage	14 Tage	21 Tage		
25	Uri/Schwyz									
23/25/28/29	Rail Touristik F12 Glacier-Express	22	F12	A, T	19	–	6 180	8 510	–	Mo/Di
						–	7 920	11 120	–	
23/25/29	Rail Touristik F12 Furka-Oberalp-Bahn Netz 1	22	F12	A, T	20	–	4 400	5 800	–	Mo/Di
						–	6 000	8 200	–	
	Rail Touristik F12 Furka-Oberalp-Bahn Netz 2	22	F12	A, T	16	–	3 520	4 640	–	Mo/Di
						–	4 800	6 560	–	
	Schwyz									
A1372	City200 Schwyz	25	F200		8	1 600	2 560	3 520	9.35	Mo/Di
						2 000	3 360	4 720	11.70	
	Agglo F12 Schwyz light	28	F12	E	9	2 000	3 280	4 560	8.95	Mo/Di
						2 450	4 180	5 910	10.95	

WEMF	Produkt	Steck- brief	Format	Hinweis	Anzahl Flächen	Kosten brutto in CHF			TKP in CHF 7 Tage	Aushang
						7 Tage	14 Tage	21 Tage		
26	St. Gallen/AI/AR									
	Road Pendler F12 St. Gallen	13	F12	E	38	8 050	13 060	18 070	–	Mo/Di
						9 950	16 860	23 770	–	
	Rail S-Bahn F12 St. Gallen	14	F12		37	6 500	10 040	13 580	–	Mo/Di
						8 110	13 260	18 410	–	
	St. Gallen									
A3203/A4401	City200 Agglo TOP St.Gallen-Arbon- Rorschach	23	F200		83	16 700	26 760	36 820	4.55	Mo/Di
						20 560	34 480	48 400	5.60	
A3203	City200 Agglo St. Gallen	24	F200	E	44	10 000	16 480	22 960	5.60	Mo/Di
						12 130	20 740	29 350	6.80	
	City200 St. Gallen	25	F200		31	7 550	12 620	17 690	6.85	Mo/Di
						9 080	15 680	22 280	8.25	
	Citystar200L® St. Gallen	26	F200L		31	10 230	17 980	25 730	9.30	Mo/Di
						12 400	22 320	32 240	11.25	
	Agglo F12 St. Gallen	27	F12		44	10 050	16 580	23 110	5.65	Mo/Di
						12 190	20 860	29 530	6.85	
	Agglo F12 St. Gallen light	28	F12	E	33	7 650	12 660	17 670	5.75	Mo/Di
						9 260	15 880	22 500	6.95	
	CS F12 St. Gallen	27	F12		31	7 600	12 720	17 840	6.90	Mo
						9 140	15 800	22 460	8.30	
	CS F12 St. Gallen light	28	F12	E	24	5 800	9 680	13 560	6.80	Mo
						6 980	12 040	17 100	8.20	
	Cityserie F4 St. Gallen		F4	LP	30	1 545	2 490	–	–	Fr
	City200 Gossau	25	F200	E	9	1 800	2 880	3 960	8.85	Mo/Di
						2 250	3 780	5 310	11.10	
	City200 Herisau	25	F200	A, E	8	1 600	2 560	3 520	9.05	Mo/Di
						2 000	3 360	4 720	11.30	
	Heerbrugg-Altstätten									
A3231	City200 Agglo Heerbrugg-Altstätten	24	F200		20	3 000	4 400	5 800	5.00	Mo/Di
						3 800	6 000	8 200	6.35	
	Agglo F12 Heerbrugg-Altstätten light	28	F12	E	14	2 600	4 080	5 560	6.20	Mo/Di
						3 260	5 400	7 540	7.75	
	Wattwil									
	City200 Wattwil	25	F200		6	900	1 320	1 740	8.10	Mo/Di
						1 140	1 800	2 460	10.30	
	Wil SG									
A3425	City200 Wil SG	25	F200		9	1 800	2 880	3 960	8.85	Mo/Di
						2 250	3 780	5 310	11.10	
	Citystar200L® Wil SG	26	F200L		5	1 200	2 000	2 800	10.65	Mo/Di
						1 600	2 800	4 000	14.20	
	Agglo F12 Wil SG light	28	F12	E	17	3 650	5 940	8 230	6.65	Mo/Di
						4 480	7 600	10 720	8.15	

WEMF	Produkt	Steck- brief	Format	Hinweis	Anzahl Flächen	Kosten brutto in CHF			TKP in CHF 7 Tage	Aushang
						7 Tage	14 Tage	21 Tage		
26	St. Gallen/AI/AR (Forts.)									
	Uzwil									
	City200 Uzwil	25	F200		7	1 050	1 540	2 030	7.30	Mo/Di
						1 330	2 100	2 870	9.25	

WEMF	Produkt	Steck- brief	Format	Hinweis	Anzahl Flächen	Kosten brutto in CHF			TKP in CHF 7 Tage	Aushang
						7 Tage	14 Tage	21 Tage		
27	Glarus									
	Rapperswil-Jona									
A3336	City200 Rapperswil-Jona	25	F200	A	12	2 400	3 840	5 280	7.95	Mo/Di
						3 000	5 040	7 080	9.90	
	Citystar200L® Rapperswil-Jona	26	F200L	A	12	2 880	4 800	6 720	9.50	Mo/Di
						3 840	6 720	9 600	12.70	
	Agglo F12 Rapperswil-Jona light	28	F12	E	14	2 800	4 480	6 160	6.70	Mo/Di
						3 470	5 820	8 170	8.30	
	Lachen									
A1344	Agglo F12 Lachen light	28	F12	E	12	1 900	2 840	3 780	5.90	Mo/Di
						2 400	3 840	5 280	7.45	
	Einsiedeln									
S1301	City200 Einsiedeln	25	F200	A	8	1 200	1 760	2 320	7.20	Mo/Di
						1 520	2 400	3 280	9.10	
	Agglo F12 Einsiedeln light	28	F12	E	6	1 150	1 820	2 490	9.20	Mo/Di
						1 440	2 400	3 360	11.50	

WEMF	Produkt	Steck- brief	Format	Hinweis	Anzahl Flächen	Kosten brutto in CHF			TKP in CHF 7 Tage	Aushang
						7 Tage	14 Tage	21 Tage		
28/29	Bündner Unterland/Oberland									
	Road Pendler F12 Chur	13	F12	E	27	5 650	9 140	12 630	–	Mo/Di
						7 000	11 840	16 680	–	
	Rail Pendler F12 Chur	14	F12		22	3 400	5 040	6 680	–	Mo/Di
						4 300	6 840	9 380	–	
T-17.1	Top of Switzerland F12 Arosa	16	F12	E	21	4 050	6 420	8 790	–	Mi
						5 070	8 460	11 850	–	
T-17.3	Top of Switzerland F12 Flims-Laax	16	F12	E	20	3 900	6 200	8 500	–	Mi
						4 880	8 160	11 440	–	
23/25/28/29	Rail Touristik F12 Glacier-Express	22	F12	A, T	19	–	6 180	8 510	–	Mo/Di
						–	7 920	11 120	–	
28/29	Rail Touristik F12 Heidi-Express	22	F12	A, T	9	–	3 080	4 260	–	Mo/Di
						–	3 940	5 550	–	
T-17.6	Top of Switzerland F12 Davos	16	F12	E	38	9 300	15 560	21 820	–	Mi
						11 200	19 360	27 520	–	
	Top of Switzerland F12 Klosters	16	F12	E	17	3 300	5 240	7 180	–	Mi
						4 130	6 900	9 670	–	
T-17.7	Top of Switzerland F12 Lenzerheide-Valbella	16	F12	E	13	2 600	4 160	5 720	–	Mi
						3 250	5 460	7 670	–	
T-18.1	Top of Switzerland F12 St. Moritz	16	F12	E	23	5 400	8 960	12 520	–	Mi
						6 550	11 260	15 970	–	
	Top of Switzerland F12 Pontresina	16	F12	E	10	2 000	3 200	4 400	–	Mi
						2 500	4 200	5 900	–	
23/25/28/29	Rail Touristik F12 Glacier-Express	22	F12	A, T	19	–	6 180	8 510	–	Mo/Di
						–	7 920	11 120	–	
28/29	Rail Touristik F12 Heidi-Express	22	F12	A, T	9	–	3 080	4 260	–	Mo/Di
						–	3 940	5 550	–	
23/25/29	Rail Touristik F12 Furka-Oberalp-Bahn Netz 1	22	F12	A, T	20	–	4 400	5 800	–	Mo/Di
						–	6 000	8 200	–	
	Rail Touristik F12 Furka-Oberalp-Bahn Netz 2	22	F12	A, T	16	–	3 520	4 640	–	Mo/Di
						–	4 800	6 560	–	
	Buchs SG									
A3271	City200 Buchs SG	25	F200	A, T	7	1 050	1 540	2 030	7.50	Mo/Di
						1 330	2 100	2 870	9.50	
	Citystar200L® Buchs SG	26	F200L	A, T	7	1 260	1 960	2 660	9.00	Mo/Di
						1 680	2 800	3 920	12.05	
	Agglo F12 Buchs SG light	28	F12	E	8	1 500	2 360	3 220	7.80	Mo/Di
						1 880	3 120	4 360	9.80	
	Chur									
A3901	City200 Agglo Chur	24	F200	T	25	4 700	7 400	10 100	5.75	Mo/Di
						5 890	9 780	13 670	7.20	
	City200 Chur	25	F200	A, T	15	3 000	4 800	6 600	7.30	Mo/Di
						3 750	6 300	8 850	9.15	

WEMF	Produkt	Steck- brief	Format	Hinweis	Anzahl Flächen	Kosten brutto in CHF			TKP in CHF 7 Tage	Aushang
						7 Tage	14 Tage	21 Tage		
28/29	Bündner Unterland/Oberland (Forts.)									
	Citystar200L® Chur	26	F200L	A, T	15	3 600	6 000	8 400	8.75	Mo/Di
						4 800	8 400	12 000	11.70	
	Agglo F12 Chur	27	F12		25	4 750	7 500	10 250	5.80	Mo/Di
						5 930	9 860	13 790	7.25	
	Agglo F12 Chur light	28	F12	E	19	3 650	5 780	7 910	5.85	Mo/Di
						4 550	7 580	10 610	7.30	
	CS F12 Chur	27	F12		15	3 100	5 000	6 900	7.55	Mo
						3 850	6 500	9 150	9.40	
	CS F12 Chur light	28	F12	E	12	2 500	4 040	5 580	7.60	Mo
						3 100	5 240	7 380	9.45	
	Arosa									
T-17.1	Citystar200L® Arosa	26	F200L	A, T	6	1 500	2 520	3 540	–	Mo/Di
						1 740	3 000	4 260	–	
	Cityserie F4 Arosa		F4	LP	7	434	728	–	–	Mi
	Davos									
S3851	City200 Davos	25	F200	A, T	7	1 750	2 940	4 130	–	Mo/Di
						2 100	3 640	5 180	–	
	Citystar200L® Davos	26	F200L	A, T	8	2 320	4 000	5 680	–	Mo/Di
						2 720	4 800	6 880	–	
	Agglo F12 Davos light	28	F12	A, T, E	5	1 250	2 100	2 950	12.10	Mo/Di
						1 500	2 600	3 700	14.50	
	St. Moritz									
A3787	City200 St. Moritz	25	F200	A, T	5	1 250	2 100	2 950	–	Mo/Di
						1 500	2 600	3 700	–	
	Agglo F12 St. Moritz light	28	F12	A, T, E	7	1 500	2 440	3 380	9.50	Mo/Di
						1 830	3 100	4 370	11.60	

WEMF	Produkt	Steck- brief	Format	Hinweis	Anzahl Flächen	Kosten brutto in CHF			TKP in CHF 7 Tage	Aushang
						7 Tage	14 Tage	21 Tage		
31	Basel									
	Road Pendler F12 Basel	13	F12		30	6 880	11 360	15 840	–	Mo/Di
						8 365	14 330	20 295	–	
	Rail Pendler F12 Basel	14	F12		32	6 370	10 180	13 990	–	Mo/Di
						7 775	12 990	18 205	–	
	Basel									
A2701	City200 Basel	25	F200		72	19 530	33 300	47 070	5.60	Mo/Di
						22 860	39 960	57 060	6.55	
	Citystar200L® Basel	26	F200L		72	28 680	51 600	74 520	8.20	Mo/Di
						33 120	60 480	87 840	9.50	
	Agglo F12 Basel	27	F12		106	25 860	43 240	60 620	4.35	Mo/Di
						30 665	52 850	75 035	5.15	
	Agglo F12 Basel light	28	F12	E	75	18 310	30 620	42 930	4.35	Mo/Di
						21 720	37 440	53 160	5.20	
	CS F12 Basel	27	F12		72	19 910	34 060	48 210	5.70	Mo
						23 205	40 650	58 095	6.65	
	CS F12 Basel light	28	F12	E	51	14 060	24 040	34 020	5.70	Mo
						16 400	28 720	41 040	6.65	
	Agglo GF Basel	29	GF		22	–	27 100	–	–	Mi/Do
						–	34 600	–	–	
	Cityserie F4 Basel Culture		F4	LP	100	6 200	10 400	–	–	Fr
	Cityserie F4 Basel		F4	LP	32	3 216	5 792	–	–	Fr
	Cityserie F4 Basel light		F4	LP	19	1 910	3 440	–	–	Fr
	Cityserie F4L Basel		F4	LP	4	528	976	–	–	Fr
	Cityserie F4L Basel light		F4	LP	3	396	732	–	–	Fr
	City200 Rheinfelden	25	F200	A	7	1 050	1 540	2 030	7.45	Mo/Di
						1 330	2 100	2 870	9.45	
	Liestal									
	City200 Liestal	25	F200		8	1 600	2 560	3 520	9.45	Mo/Di
						2 000	3 360	4 720	11.80	
	Citystar200L® Liestal	26	F200L		8	1 920	3 200	4 480	11.30	Mo/Di
						2 560	4 480	6 400	15.10	

WEMF	Produkt	Steck- brief	Format	Hinweis	Anzahl Flächen	Kosten brutto in CHF			TKP in CHF 7 Tage	Aushang
						7 Tage	14 Tage	21 Tage		
32	Solothurn									
	Road Pendler F12 Olten	13	F12	E	21	4 350	7 020	9 690	–	Mo/Di
						5 400	9 120	12 840	–	
	Rail Pendler F12 Olten	14	F12		21	3 700	5 720	7 740	–	Mo/Di
						4 650	7 620	10 590	–	
	Grenchen									
A2546	City200 Grenchen	25	F200		9	1 800	2 880	3 960	8.95	Mo/Di
						2 250	3 780	5 310	11.20	
	Citystar200L® Grenchen	26	F200L		9	2 160	3 600	5 040	10.75	Mo/Di
						2 880	5 040	7 200	14.35	
	Agglo F12 Grenchen light	28	F12	E	9	1 700	2 680	3 660	7.50	Mo/Di
						2 130	3 540	4 950	9.35	
	Olten-Zofingen									
A2581	City200 Olten	25	F200		12	2 400	3 840	5 280	8.00	Mo/Di
						3 000	5 040	7 080	10.05	
	Citystar200L® Olten	26	F200L		12	2 880	4 800	6 720	9.65	Mo/Di
						3 840	6 720	9 600	12.85	
	Agglo F12 Olten-Zofingen	27	F12		34	6 100	9 480	12 860	4.80	Mo/Di
						7 660	12 600	17 540	6.05	
	Agglo F12 Olten-Zofingen light	28	F12	E	24	4 300	6 680	9 060	5.00	Mo/Di
						5 400	8 880	12 360	6.25	
	CS F12 Olten	27	F12		12	2 400	3 840	5 280	8.00	Mo
						3 000	5 040	7 080	10.05	
	CS F12 Olten light	28	F12	E	9	1 800	2 880	3 960	8.00	Mo
						2 250	3 780	5 310	10.05	
	Citystar200L® Zofingen	26	F200L		6	1 080	1 680	2 280	9.50	Mo/Di
						1 440	2 400	3 360	12.65	
	Solothurn									
A2601	City200 Solothurn	25	F200		14	2 750	4 380	6 010	7.45	Mo/Di
						3 440	5 760	8 080	9.30	
	Citystar200L® Solothurn	26	F200L		14	3 360	5 600	7 840	9.10	Mo/Di
						4 480	7 840	11 200	12.15	
	Agglo F12 Solothurn	27	F12		27	4 750	7 340	9 930	5.25	Mo/Di
						5 960	9 760	13 560	6.55	
	Agglo F12 Solothurn light	28	F12	E	19	3 400	5 280	7 160	5.35	Mo/Di
						4 270	7 020	9 770	6.70	
	CS F12 Solothurn	27	F12		14	2 750	4 380	6 010	7.45	Mo
						3 430	5 740	8 050	9.30	
	CS F12 Solothurn light	28	F12	E	10	1 950	3 100	4 250	7.40	Mo
						2 440	4 080	5 720	9.25	

WEMF	Produkt	Steck- brief	Format	Hinweis	Anzahl Flächen	Kosten brutto in CHF			TKP in CHF 7 Tage	Aushang
						7 Tage	14 Tage	21 Tage		
32	Solothurn (Forts.)									
	Langenthal									
S0329	City200 Langenthal	25	F200		8	1 600	2 560	3 520	9.25	Mo/Di
						2 000	3 360	4 720	11.60	
	Citystar200L® Langenthal	26	F200L		8	1 920	3 200	4 480	11.15	Mo/Di
						2 560	4 480	6 400	14.85	
	Agglo F12 Langenthal light	28	F12	E	6	1 200	1 920	2 640	9.25	Mo/Di
						1 500	2 520	3 540	11.60	

WEMF	Produkt	Steck- brief	Format	Hinweis	Anzahl Flächen	Kosten brutto in CHF			TKP in CHF 7 Tage	Aushang
						7 Tage	14 Tage	21 Tage		
33	Berner Seeland									
	Road Pendler F12 Bern-Neuchâtel-Biel	13	F12	E	80	17 650	28 900	40 150	–	Mo/Di
						21 550	36 700	51 850	–	
	Biel/Bienne									
A0371	City200 Agglo Biel/Bienne	24	F200		31	7 150	11 820	16 490	6.50	Mo/Di
						8 640	14 800	20 960	7.85	
	City200 Biel/Bienne	25	F200		23	5 650	9 460	13 270	7.70	Mo/Di
						6 790	11 740	16 690	9.25	
	Citystar200L® Biel/Bienne	26	F200L		23	7 440	13 040	18 640	10.15	Mo/Di
						9 040	16 240	23 440	12.35	
	Agglo F12 Biel/Bienne	27	F12		31	6 750	11 020	15 290	6.15	Mo/Di
						8 200	13 920	19 640	7.45	
	Agglo F12 Biel/Bienne light	28	F12	E	22	4 850	7 940	11 030	6.20	Mo/Di
						5 890	10 020	14 150	7.55	
	CS F12 Biel/Bienne	27	F12		23	5 550	9 260	12 970	7.55	Mo
						6 680	11 520	16 360	9.10	
	CS F12 Biel/Bienne light	28	F12	E	17	4 050	6 740	9 430	7.45	Mo
						4 880	8 400	11 920	9.00	
	Agglo F4 Biel/Bienne		F4	LP	85	2 523	3 345	–	–	ab Mi
	Couronne F4 Biel/Bienne		F4	LP	60	1 914	2 628	–	–	ab Mi
	Stadt F4 Biel/Bienne		F4	LP	50	1 595	2 190	–	–	ab Mi
	Lyss									
S0306	City200 Lyss	25	F200		6	900	1 320	1 740	7.45	Mo/Di
						1 140	1 800	2 460	9.45	
	Agglo F12 Lyss light	28	F12	E	5	850	1 300	1 750	8.45	Mo/Di
						1 070	1 740	2 410	10.65	
	Murten									
	Cityserie F4 Murten		F4	LP	12	995	1 670	–	–	Fr

WEMF	Produkt	Steck- brief	Format	Hinweis	Anzahl Flächen	Kosten brutto in CHF			TKP in CHF 7 Tage	Aushang
						7 Tage	14 Tage	21 Tage		
34	Berner Mittelland									
	Rail City200® S-Bahn Bern	21	F200		54	10 700	17 080	23 460	–	Mo/Di
						13 050	21 780	30 510	–	
	Road Pendler F12 Bern-Neuchâtel-Biel	13	F12	E	80	17 650	28 900	40 150	–	Mo/Di
						21 550	36 700	51 850	–	
	Rail S-Bahn F12 Bern	14	F12		94	18 600	29 680	40 760	–	Mo/Di
						22 680	37 840	53 000	–	
	Bern									
A0351	City200 Agglo Bern	24	F200		84	20 500	34 280	48 060	4.75	Mo/Di
						24 000	41 280	58 560	5.55	
	City200 Bern	25	F200		54	14 900	25 480	36 060	6.35	Mo/Di
						17 130	29 940	42 750	7.30	
	Citystar200L® Bern	26	F200L		54	21 060	37 800	54 540	8.95	Mo/Di
						24 340	44 360	64 380	10.35	
	Agglo F12 Bern	27	F12		84	20 050	33 380	46 710	4.65	Mo/Di
						23 590	40 460	57 330	5.45	
	Agglo F12 Bern light	28	F12	E	60	14 500	24 200	33 900	4.70	Mo/Di
						17 030	29 260	41 490	5.50	
	CS F12 Bern	27	F12		54	15 100	25 880	36 660	6.40	Mo
						17 360	30 400	43 440	7.35	
	CS F12 Bern light	28	F12	E	38	10 800	18 560	26 320	6.50	Mo
						12 380	21 720	31 060	7.45	
	Agglo GF Bern	29	GF		17	–	14 400	–	–	Mi/Do
						–	19 100	–	–	
	Agglo F4 Bern		F4	LP	190	5 770	7 735	–	–	Fr
	Couronne F4 Bern		F4	LP	130	4 020	5 465	–	–	Fr
	Stadt F4 Bern		F4	LP	90	2 875	3 945	–	–	Fr
	Cityserie F4 Bern		F4	LP	25	3 300	6 100	–	–	Fr
	Cityserie F4 Bern light		F4	LP	15	1 980	3 660	–	–	Fr
	Cityserie F4 Sonderstellen Bern		F4	LP	15	1 350	2 400	–	–	Fr
	Cityserie F4 Sonderstellen Bern light		F4	LP	10	900	1 600	–	–	Fr
	Cityserie F4L Christoffel Bern		F4L	LP	8	1 056	1 952	–	–	Fr
	Burgdorf									
A0404	Agglo F12 Burgdorf light	28	F12	E	9	1 750	2 780	3 810	7.55	Mo/Di
						2 180	3 640	5 100	9.40	

WEMF	Produkt	Steck- brief	Format	Hinweis	Anzahl Flächen	Kosten brutto in CHF			TKP in CHF 7 Tage	Aushang
						7 Tage	14 Tage	21 Tage		
41	Aargau									
	Road Pendler F12 Aargau	13	F12	E	31	6 350	10 220	14 090	–	Mo/Di
						7 900	13 320	18 740	–	
	Rail Pendler F12 Aargau	14	F12		25	4 100	6 200	8 300	–	Mo/Di
						5 170	8 340	11 510	–	
	Aarau									
A4001	City200 Aarau	25	F200		14	2 750	4 380	6 010	7.40	Mo/Di
						3 440	5 760	8 080	9.25	
	Citystar200L® Aarau	26	F200L		14	3 120	5 120	7 120	8.40	Mo/Di
						4 160	7 200	10 240	11.20	
	Agglo F12 Aarau	27	F12		29	5 200	8 080	10 960	5.20	Mo/Di
						6 530	10 740	14 950	6.55	
	Agglo F12 Aarau light	28	F12	E	20	3 500	5 400	7 300	5.10	Mo/Di
						4 400	7 200	10 000	6.40	
	CS F12 Aarau	27	F12		14	2 750	4 380	6 010	7.40	Mo
						3 440	5 760	8 080	9.25	
	CS F12 Aarau light	28	F12	E	10	1 900	3 000	4 100	7.15	Mo
						2 380	3 960	5 540	9.00	
	Baden-Brugg									
A4021	City200 Agglo Baden-Brugg	24	F200		36	6 450	10 020	13 590	4.80	Mo/Di
						8 100	13 320	18 540	6.00	
	City200 Baden-Wettingen	25	F200		19	3 800	6 080	8 360	6.75	Mo/Di
						4 750	7 980	11 210	8.40	
	Citystar200L® Baden-Wettingen	26	F200L		19	4 320	7 120	9 920	7.65	Mo/Di
						5 760	10 000	14 240	10.20	
	Agglo F12 Baden-Brugg	27	F12		36	6 400	9 920	13 440	4.75	Mo/Di
						8 020	13 160	18 300	5.95	
	Agglo F12 Baden-Brugg light	28	F12	E	25	4 600	7 200	9 800	4.90	Mo/Di
						5 760	9 520	13 280	6.15	
	CS F12 Baden-Wettingen	27	F12		19	3 850	6 180	8 510	6.80	Mo
						4 790	8 060	11 330	8.50	
	CS F12 Baden-Wettingen light	28	F12	E	14	2 850	4 580	6 310	6.85	Mo
						3 550	5 980	8 410	8.55	
	City200 Brugg	25	F200		6	900	1 320	1 740	7.80	Mo/Di
						1 140	1 800	2 460	9.90	
	City200 Brugg-Windisch	25	F200		9	1 350	1 980	2 610	6.75	Mo/Di
						1 710	2 700	3 690	8.55	
	Citystar200L® Brugg-Windisch	26	F200L		9	1 620	2 520	3 420	8.10	Mo/Di
						2 160	3 600	5 040	10.80	
	Lenzburg									
A4201	City200 Lenzburg	25	F200		6	900	1 320	1 740	8.20	Mo/Di
						1 140	1 800	2 460	10.35	
	Agglo F12 Lenzburg light	28	F12	E	9	1 600	2 480	3 360	7.00	Mo/Di
						2 010	3 300	4 590	8.75	

WEMF	Produkt	Steck- brief	Format	Hinweis	Anzahl Flächen	Kosten brutto in CHF			TKP in CHF 7 Tage	Aushang
						7 Tage	14 Tage	21 Tage		
41	Aargau (Forts.)									
	Wohlen AG									
A4082	City200 Wohlen	25	F200		8	1 600 2 000	2 560 3 360	3 520 4 720	9.40 11.75	Mo/Di
	City200 Wohlen-Bremgarten	25	F200		10	1 750 2 200	2 700 3 600	3 650 5 000	7.50 9.45	Mo/Di
	Citystar200L Wohlen	26	F200L		8	1 920 2 560	3 200 4 480	4 480 6 400	11.30 15.05	Mo/Di
	Agglo F12 Wohlen light	28	F12	E	8	1 500 1 870	2 360 3 100	3 220 4 330	7.85 9.80	Mo/Di

WEMF	Produkt	Steck- brief	Format	Hinweis	Anzahl Flächen	Kosten brutto in CHF			TKP in CHF 7 Tage	Aushang
						7 Tage	14 Tage	21 Tage		
42	Schaffhausen									
	Schaffhausen									
A2939	City200 Schaffhausen	25	F200		19	3 650	5 780	7 910	6.45	Mo/Di
						4 570	7 620	10 670	8.10	
	Citystar200L® Schaffhausen	26	F200L		19	4 260	7 000	9 740	7.55	Mo/Di
						5 680	9 840	14 000	10.05	
	Agglo F12 Schaffhausen	27	F12		24	4 550	7 180	9 810	5.90	Mo/Di
						5 690	9 460	13 230	7.40	
	Agglo F12 Schaffhausen light	28	F12	E	18	3 400	5 360	7 320	5.90	Mo/Di
						4 250	7 060	9 870	7.35	
	CS F12 Schaffhausen	27	F12		20	3 850	6 100	8 350	6.45	Mo
						4 810	8 020	11 230	8.10	
	CS F12 Schaffhausen light	28	F12	E	15	2 900	4 600	6 300	6.50	Mo
						3 620	6 040	8 460	8.10	

WEMF	Produkt	Steck- brief	Format	Hinweis	Anzahl Flächen	Kosten brutto in CHF			TKP in CHF 7 Tage	Aushang
						7 Tage	14 Tage	21 Tage		
43	Zürich									
	Rail City200® S-Bahn Zürich	19	F200		101	21 060	34 040	47 020	–	Mo/Di
						25 300	42 520	59 740	–	
	Rail Citystar200L® S-Bahn Zürich	20	F200L		49	15 380	26 840	38 300	–	Mo/Di
						18 760	33 600	48 440	–	
	Road Pendler F12 Zürich-Winterthur	13	F12		120	27 060	44 520	61 980	–	Mo/Di
						32 880	56 160	79 440	–	
	Rail S-Bahn F12 Zürich	14	F12		200	43 180	70 280	97 380	–	Mo/Di
						51 460	86 840	122 220	–	
	Wetzikon-Pfäffikon ZH									
A0121	City200 Agglo Wetzikon-Pfäffikon ZH	24	F200		19	3 550	5 580	7 610	6.35	Mo/Di
						4 450	7 380	10 310	8.00	
	Agglo F12 Wetzikon-Pfäffikon ZH light	28	F12	E	13	2 400	3 760	5 120	6.30	Mo/Di
						3 010	4 980	6 950	7.90	
	Winterthur									
A0230	City200 Agglo Winterthur	24	F200		39	9 150	15 180	21 210	6.05	Mo/Di
						11 040	18 960	26 880	7.30	
	City200 Winterthur	25	F200		31	7 750	13 020	18 290	7.00	Mo/Di
						9 300	16 120	22 940	8.40	
	City200 Winterthur	25	F200	A, T	31	7 750	13 020	18 290	7.00	Mo/Di
						9 300	16 120	22 940	8.40	
	Citystar200L® Winterthur	26	F200L		31	10 230	17 980	25 730	9.25	Mo/Di
						12 400	22 320	32 240	11.20	
	Agglo F12 Winterthur	27	F12		39	9 100	15 080	21 060	6.00	Mo/Di
						11 000	18 880	26 760	7.30	
	Agglo F12 Winterthur light	28	F12	E	29	6 800	11 280	15 760	6.05	Mo/Di
						8 220	14 120	20 020	7.30	
	CS F12 Winterthur	27	F12		31	7 750	13 020	18 290	7.00	Mo
						9 300	16 120	22 940	8.40	
	CS F12 Winterthur light	28	F12	E	23	5 750	9 660	13 570	7.00	Mo
						6 900	11 960	17 020	8.40	
	Cityserie F4 Winterthur		F4	LP	45	2 318	3 735	–	–	Do
	Zürich									
A0261	City200 Agglo TOP Zürich	23	F200		315	70 280	115 360	160 440	3.20	Mo/Di
						83 550	141 900	200 250	3.80	
	City200 Agglo Zürich	24	F200	E	194	47 130	78 740	110 350	3.45	Mo/Di
						54 560	93 600	132 640	4.00	
	City200 Zürich	25	F200		105	32 520	56 640	80 760	5.55	Mo/Di
						36 090	63 780	91 470	6.15	
	City200 Zürich	25	F200	A, T	105	32 520	56 640	80 760	5.55	Mo/Di
						36 090	63 780	91 470	6.15	
	Citystar200L® Zürich	26	F200L		105	46 760	85 120	123 480	8.00	Mo/Di
						53 200	98 000	142 800	9.10	

WEMF	Produkt	Steck- brief	Format	Hinweis	Anzahl Flächen	Kosten brutto in CHF			TKP in CHF 7 Tage	Aushang
						7 Tage	14 Tage	21 Tage		
43	Zürich (Forts.)									
	Agglo F12 Zürich	27	F12		194	48 640	81 760	114 880	3.60	Mo/Di
						56 340	97 160	137 980	4.15	
	Agglo F12 Zürich light	28	F12	E	143	36 710	61 980	87 250	3.65	Mo/Di
						42 320	73 200	104 080	4.25	
	CS F12 Zürich	27	F12		105	33 140	57 880	82 620	5.65	Mo
						36 870	65 340	93 810	6.30	
	CS F12 Zürich light	28	F12	E	80	25 660	44 920	64 180	5.75	Mo
						28 440	50 480	72 520	6.40	
	Agglo GF Zürich	29	GF		32	–	38 250	–	–	Mi/Do
						–	49 100	–	–	
	Agglo F4 Zürich		F4	LP	400	12 165	16 325	–	–	Mi-Fr
	Couronne F4 Zürich		F4	LP	200	6 370	8 740	–	–	Mi-Fr
	City200 Furttal	25	F200		15	2 750	4 300	5 850	6.75	Mo/Di
						3 450	5 700	7 950	8.50	
	City200 Säuliamt	25	F200		20	3 000	4 400	5 800	4.95	Mo/Di
						3 800	6 000	8 200	6.30	
	City200 Zürichsee	25	F200		52	8 850	13 540	18 230	4.00	Mo/Di
						11 140	18 120	25 100	5.05	
	City200 Zürcherunterland	25	F200		52	9 400	14 640	19 880	4.20	Mo/Di
						11 800	19 440	27 080	5.25	
	City200 Affoltern am Albis	25	F200	E	7	1 050	1 540	2 030	7.55	Mo/Di
						1 330	2 100	2 870	9.55	
	City200 Bülach	25	F200	E	8	1 600	2 560	3 520	9.20	Mo/Di
						2 000	3 360	4 720	11.50	
	Citystar200L® Bülach	26	F200L		8	1 920	3 200	4 480	11.05	Mo/Di
						2 560	4 480	6 400	14.75	
	City200 Dietikon	25	F200	E	11	2 200	3 520	4 840	8.20	Mo/Di
						2 750	4 620	6 490	10.25	
	Citystar200L® Embrach	26	F200L	A	7	1 260	1 960	2 660	9.70	Mo/Di
						1 680	2 800	3 920	12.95	
	City200 Horgen	25	F200	E	10	2 000	3 200	4 400	8.70	Mo/Di
						2 500	4 200	5 900	10.85	
	City200 Illnau-Effretikon	25	F200	E	9	1 800	2 880	3 960	9.05	Mo/Di
						2 250	3 780	5 310	11.30	
	Citystar200L® Illnau-Effretikon	26	F200L		9	2 160	3 600	5 040	10.85	Mo/Di
						2 880	5 040	7 200	14.50	
	City200 Kloten	25	F200	E	10	2 000	3 200	4 400	8.60	Mo/Di
						2 500	4 200	5 900	10.75	
	Citystar200L® Nürensdorf	26	F200L		9	1 620	2 520	3 420	11.20	Mo/Di
						2 160	3 600	5 040	14.90	
	City200 Regensdorf	25	F200	E	9	1 800	2 880	3 960	8.95	Mo/Di
						2 250	3 780	5 310	11.20	

WEMF	Produkt	Steck- brief	Format	Hinweis	Anzahl Flächen	Kosten brutto in CHF			TKP in CHF 7 Tage	Aushang
						7 Tage	14 Tage	21 Tage		
43	Zürich (Forts.)									
	City200 Richterswil	25	F200	E	9	1 350	1 980	2 610	7.50	Mo/Di
						1 710	2 700	3 690	9.55	
	City200 Rümlang	25	F200	E	5	750	1 100	1 450	8.80	Mo/Di
						950	1 500	2 050	11.15	
	City200 Thalwil	25	F200	E	9	1 800	2 880	3 960	8.90	Mo/Di
						2 250	3 780	5 310	11.10	
	City200 Uster	25	F200		14	2 800	4 480	6 160	7.60	Mo/Di
						3 500	5 880	8 260	9.50	
	Citystar200L® Uster	26	F200L		14	3 360	5 600	7 840	9.10	Mo/Di
						4 480	7 840	11 200	12.15	
	CS F12 Uster	27	F12		13	2 650	4 260	5 870	7.75	Mo
						3 300	5 560	7 820	9.65	
	CS F12 Uster light	28	F12	E	9	1 800	2 880	3 960	7.60	Mo
						2 250	3 780	5 310	9.50	
	City200 Volketswil	25	F200	E	9	1 800	2 880	3 960	9.15	Mo/Di
						2 250	3 780	5 310	11.45	
	Citystar200L® Volketswil	26	F200L	A	9	2 160	3 600	5 040	11.00	Mo/Di
						2 880	5 040	7 200	14.65	
	City200 Wädenswil	25	F200	E	11	2 200	3 520	4 840	8.40	Mo/Di
						2 750	4 620	6 490	10.55	

WEMF	Produkt	Steck- brief	Format	Hinweis	Anzahl Flächen	Kosten brutto in CHF			TKP in CHF 7 Tage	Aushang
						7 Tage	14 Tage	21 Tage		
44	Thurgau									
	Arbon-Rorschach									
A4401	City200 Agglo Arbon-Rorschach	24	F200	E	22	3 300	4 840	6 380	4.85	Mo/Di
						4 180	6 600	9 020	6.10	
	City200 Arbon	25	F200		8	1 200	1 760	2 320	7.15	Mo/Di
						1 520	2 400	3 280	9.05	
	City200 Rorschach	25	F200	A	5	750	1 100	1 450	7.95	Mo/Di
						950	1 500	2 050	10.05	
	Agglo F12 Arbon-Rorschach light	28	F12	E	16	2 550	3 820	5 090	5.15	Mo/Di
						3 220	5 160	7 100	6.45	
	Romanshorn-Amriswil									
A4436	Agglo F12 Romanshorn-Amriswil light	28	F12	E	9	1 600	2 480	3 360	7.20	Mo/Di
						2 010	3 300	4 590	9.00	
	Amriswil									
	City200 Amriswil	25	F200	A	7	1 050	1 540	2 030	7.40	Mo/Di
						1 330	2 100	2 870	9.40	
	Frauenfeld									
A4566	City200 Frauenfeld	25	F200		11	2 150	3 420	4 690	8.05	Mo/Di
						2 690	4 500	6 310	10.05	
	Citystar200L® Frauenfeld	26	F200L		8	1 920	3 200	4 480	9.85	Mo/Di
						2 560	4 480	6 400	13.15	
	Agglo F12 Frauenfeld	27	F12		13	2 650	4 260	5 870	8.05	Mo/Di
						3 300	5 560	7 820	10.00	
	Agglo F12 Frauenfeld light	28	F12	E	10	2 050	3 300	4 550	7.95	Mo/Di
						2 550	4 300	6 050	9.90	
	CS F12 Frauenfeld	27	F12		11	2 250	3 620	4 990	8.60	Mo
						2 800	4 720	6 640	10.65	
	CS F12 Frauenfeld light	28	F12	E	9	1 850	2 980	4 110	8.45	Mo
						2 300	3 880	5 460	10.50	
	Kreuzlingen									
A4671	City200 Kreuzlingen	25	F200		10	2 000	3 200	4 400	8.75	Mo/Di
						2 500	4 200	5 900	10.95	
	Agglo F12 Kreuzlingen light	28	F12	E	9	1 850	2 980	4 110	8.15	Mo/Di
						2 290	3 860	5 430	10.05	
	Weinfelden									
44	City200 Weinfelden	25	F200		8	1 200	1 760	2 320	7.75	Mo/Di
						1 520	2 400	3 280	9.80	

WEMF	Produkt	Steck- brief	Format	Hinweis	Anzahl Flächen	Kosten brutto in CHF			TKP in CHF 7 Tage	Aushang
						7 Tage	14 Tage	21 Tage		
51	Ticino									
	Road Pendolari F12 Ticino	13	F12	A, E	41	8 230	13 180	18 130	–	Mo/Di
						10 230	17 180	24 130	–	
	Rail Pendolari F12 Ticino	14	F12		24	4 100	6 280	8 460	–	Mo/Di
						5 160	8 400	11 640	–	
A5192/A5002/ A5113	Agglos F12 Lugano-Bellinzona-Locarno light	28	F12	A, E	55	10 380	16 280	22 180	4.15	Mo/Di
						12 970	21 460	29 950	5.20	
	Bellinzona									
A5002	City200 Bellinzona	25	F200	A, T	14	2 650	4 180	5 710	7.30	Mo/Di
						3 320	5 520	7 720	9.10	
	Citystar200L® Bellinzona	26	F200L	A, T	14	3 060	5 000	6 940	8.55	Mo/Di
						4 080	7 040	10 000	11.45	
	Agglo F12 Bellinzona	27	F12		19	3 550	5 660	7 770	6.65	Mo/Di
						4 420	7 400	10 380	8.30	
	Agglo F12 Bellinzona light	28	F12	E	14	2 780	4 360	5 940	6.80	Mo/Di
						3 450	5 700	7 950	8.40	
	CC F12 Bellinzona	27	F12		14	2 800	4 480	6 160	7.60	Mo
						3 470	5 820	8 170	9.45	
	CC F12 Bellinzona light	28	F12	E	10	1 950	3 100	4 250	7.70	Mo
						2 430	4 060	5 690	9.55	
	Locarno									
A5113	City200 Locarno	25	F200	A, T	14	2 500	3 880	5 260	6.80	Mo/Di
						3 140	5 160	7 180	8.55	
	Citystar200L® Locarno	26	F200L	A, T	14	3 120	5 120	7 120	8.50	Mo/Di
						4 160	7 200	10 240	11.35	
	Agglo F12 Locarno	27	F12		21	3 750	5 820	7 890	5.75	Mo/Di
						4 710	7 740	10 770	7.25	
	Agglo F12 Locarno light	28	F12	E	15	2 650	4 100	5 550	5.90	Mo/Di
						3 330	5 460	7 590	7.40	
	CC F12 Locarno	27	F12		13	2 350	3 660	4 970	6.90	Mo
						2 950	4 860	6 770	8.65	
	CC F12 Locarno light	28	F12	E	10	1 800	2 800	3 800	6.85	Mo
						2 260	3 720	5 180	8.65	
	Lugano									
A5192	City200 Lugano	25	F200	A, T	24	4 700	7 480	10 260	6.10	Mo/Di
						5 880	9 840	13 800	7.60	
	Citystar200L® Lugano	26	F200L	A, T	24	5 520	9 120	12 720	7.15	Mo/Di
						7 360	12 800	18 240	9.55	
	Agglo F12 Lugano	27	F12		35	6 350	9 900	13 450	4.70	Mo/Di
						7 970	13 140	18 310	5.90	
	Agglo F12 Lugano light	28	F12	E	26	4 800	7 520	10 240	4.75	Mo/Di
						6 020	9 960	13 900	6.00	
	CC F12 Lugano	27	F12		20	4 000	6 400	8 800	6.20	Mo
						5 000	8 400	11 800	7.80	

WEMF	Produkt	Steck- brief	Format	Hinweis	Anzahl Flächen	Kosten brutto in CHF			TKP in CHF 7 Tage	Aushang
						7 Tage	14 Tage	21 Tage		
51	Ticino (Forts.)									
	CC F12 Lugano light	28	F12	E	15	2 900	4 600	6 300	6.00	Mo
						3 630	6 060	8 490	7.55	
	Cityserie F4 Lugano		F4	LP	50	3 100	5 200	–	–	Mi
Chiasso-Mendrisio										
A5250	City200 Chiasso	25	F200	A, T	6	900	1 320	1 740	8.10	Mo/Di
						1 140	1 800	2 460	10.25	
	Citystar200L® Chiasso-Mendrisio	26	F200L	A, T	9	1 620	2 520	3 420	9.75	Mo/Di
						2 160	3 600	5 040	12.95	
	Agglo F12 Chiasso-Mendrisio light	28	F12	E	14	2 150	3 180	4 210	5.20	Mo/Di
						2 720	4 320	5 920	6.55	

Bei uns können Sie online die aktuellen Verfügbarkeiten abfragen.

APG Netzangebot

Hier finden Sie alle APG Netze, die in der von Ihnen gewünschten Aushangzeit verfügbar sind:

www.apg-netzangebot.ch

APG Gesamtangebot

Hier finden Sie alle Plakatformate, alle Objekte, Shopping-Center, Parkings, Schwimmbäder, Bergbahnen, Verkehrsbetriebe, usw. – kurz: sämtliche Out-of-home Werbemöglichkeiten dort, wo sich Ihr Zielgebiet befindet:

www.apg-gesamtangebot.ch